



Bienvenido a nuestra guía interactiva de cicloturismo en la Patagonia. Hacé clic en los enlaces para ver información adicional

## Tarifario, rutas y recomendaciones

Clic aquí para [ver video de presentación](#)



## Viajar en bici es más fácil con PATAGONIA BIKE TRIPS

Alquila los equipos en Bariloche, y devuélvelos en Villa la Angostura, San Martín de los Andes, El Bolsón, Esquel o El Chaltén...

En esta guía encontrarás circuitos e información para viajar en bicicleta bajo la modalidad de **cicloturismo autosuficiente**. Esto significa viajar llevando en la bicicleta tu equipaje y equipo de camping. En definitiva eres AUTOSUFICIENTE para moverte por donde quieras sin depender de infraestructura hotelera o establecimientos gastronómicos.

También encontrarás instrucciones detalladas para viajar en bici con **paradas organizadas** en cabañas o dormis, en caso que prefieras viajar más cómodo y liviano.

El cicloturismo es ecológico, económico y sustentable. Bienvenido a nuestro mundo 😊





## Tarifario [Ver lista de precios](#)

### Tarifas de alquiler de equipos por día (24 horas)

Mountain bike STANDARD\* - Disponible solo para recorridos de 1 día

GT Avalanche 2.0 \_\_\_\_\_

Mountain bike PRO\*

GT Avalanche Comp. \_\_\_\_\_

Cube Aim SL \_\_\_\_\_

Mountain Bike PREMIUM\*

Cube Attention SL – Shimano XT \_\_\_\_\_

Scott Spark 960 Full Suspension \_\_\_\_\_

Ebike – Bici eléctrica Go lite r.29 \_\_\_\_\_

Tandem Bike – 2 personas \_\_\_\_\_

Todas las bicicletas INCLUYEN casco IXS Kronnos, candado, inflador, multi-herramienta allen, kit de reparación para cubiertas, botella para agua 750 cm3, bolso porta alimento, cámara de respuesto.

Equipos de carga

Kit de 3 alforjas Halawa 50 lts. + 8 litros + portaequipaje \_\_\_\_\_

Trailer Burley Nomad aluminio 100 lts \_\_\_\_\_

Equipo completo de **BIKEPACKING** \_\_\_\_\_

Artículos de Camping

Carpa impermeable tipo iglú para 2 personas \_\_\_\_\_

Carpa impermeable tipo iglú para 3 personas \_\_\_\_\_

Carpa impermeable tipo iglú para 4 personas \_\_\_\_\_

Bolsa de dormir 5° + aislante \_\_\_\_\_

Anafe gas butano Kovea - no incluye garrafa \_\_\_\_\_

Accesorios

Drop off - Devolucion remota de los equipos \_\_\_\_\_

Reservando en Puma Hostel San Martin o en Portal Norte el Bolsón se aplican **bonificaciones** en la devolución remota.

Pedales automáticos Shimano o Crankbrothers \_\_\_\_\_

Silla para niños apta para viajes \_\_\_\_\_

Envío de equipaje desde Bariloche a San Martin \_\_\_\_\_

Funda de gel para asiento \_\_\_\_\_

Las mejores rutas de cicloturismo cargadas en tu celular o GPS \_\_\_\_\_

Guía profesional de MTB x día \_\_\_\_\_

Para ver el  
tarifario en pesos  
hace clic acá  
[TARIFARIO EN PESOS](#)





## Mountain Bike STANDARD

### Bicicleta GT Avalanche 2.0



Solo disponible para recorridos de 1 día

27 velocidades (3x9)

Transmisión Shimano Alivio

Suspensión delantera 100 mm Suntour

Freno hidráulico

Rodado 27.5



## Mountain Bike PRO

### Bicicleta Fuji Nevada 1.5



18 velocidades (2x9)

Transmisión Shimano Alivio

Suspensión delantera 100 mm Sunt. resorte

Freno Hidráulico

Rodado 29





## Mountain Bike PRO

### Bicicleta GT Avalanche Comp



27 velocidades (3x9)

Transmisión Shimano Alivio

Suspensión delantera 100mm RST resorte

Freno Hidráulico

Rodado 29



### Bicicleta CUBE Aim SL



27 velocidades (3x9)

Transmisión Shimano Deore

Suspensión delantera 100mm Suntour

Freno hidráulico

Rodado 29





## Mountain Bike PREMIUM

Bicicleta Cube Attention SL

SHIMANO  
Deore **XT**



20 velocidades 2x10

Grupo Shimano XT

Suspensión delantera Rockshox Judy 100mm

Freno hidráulico

Rodado 29

Bloqueo de suspensión remoto



Bicicleta Enduro Scott Spark 960



20 velocidades 2x10

Grupo Shimano SLX

Suspension delantera Rockshox Reco 130mm

Suspension trasera x-fusion aire 120mm

Freno hidráulico

Rodado 29

Asiento "dropper" automático hidráulico





TIPS: si quieres disfrutar sin exigir tanto el cuerpo, la bicicleta eléctrica es tu mejor opción. \*reduce el esfuerzo hasta un 60%

## Mountain Bike PREMIUM

Bicicleta con asistencia eléctrica Go Lite



9 velocidades 1x9

Grupo Shimano Alivio

Suspension delantera Suntour 100mm

Motor central Bafang 350 watts 90NM torque

Freno hidráulico

Rodado 29

Incluye Cargador



La tecnología e-bike asiste tu pedaleo. Multiplica tu fuerza y tu resistencia.



Foto: Cerro Otto - Bariloche





## Línea Tándem

Ideal para pedalear con tu pareja, con jóvenes a partir de 10 años, o personas con capacidades diferentes

Bicicleta tándem R.29



18 velocidades 2x9  
Freno hidráulico shimano

Grupo Shimano Alivio  
Rodado 29

Tamaño Adelante M-L Atras S-M  
Incluye alforjas delanteras



nitzsche  
fabricación de bicicletas

## Cangubike

Se acopla fácilmente a la bici del adulto. Ideal para niños de 4 a 10 años



1280 x 720





TIPS: te gusta remar o pescar?  
Cargá la balsa en un tráiler y  
llevala de viaje con vos. Es  
perfectamente posible

## Náutica

Packraft para una persona



- Balsa unipersonal de rafting / bikerafting
- Fácil de transportar
- Apta para cargar en la bicicleta
- Apta para cargar la bici sobre la balsa
- Incluye remo, chaleco, inflador
- Peso: 5kg
- Ruta sugerida: descenso río Limay. 2 días
- Ideal para llevar de camping o pesca



Foto: río Limay







TIPS: el alquiler no incluye guantes ni calzas de ciclismo. Recomendamos que traigas tu indumentaria de bici.

## Elementos y accesorios incluidos con la bicicleta



Casco IXS Kronnos



Inflador de mano



Portacaramañola



Bolso de herramientas



Herramienta para cadena



Herramienta multifunción



Candado Antirrobo



Botella 750 cm3



**Nuevo** - Porta-celular





## Elementos y accesorios incluidos con la bicicleta



Cámara de repuesto + Halawa TAMAL



Solución anti-pinchadura dentro de la cámara



**NUEVO** para esta temporada

Asientos MTI\* súper cómodos con tecnología Memory Foam

\*en las bicis PRO y Premium



Kit de parches y eslabones de repuesto





TIPS: el tráiler es la mejor opción para llevar mochilas de trekking de hasta 80 litros.

## Equipos de carga - Trailer



**BURLEY**

<https://www.burley.com/>

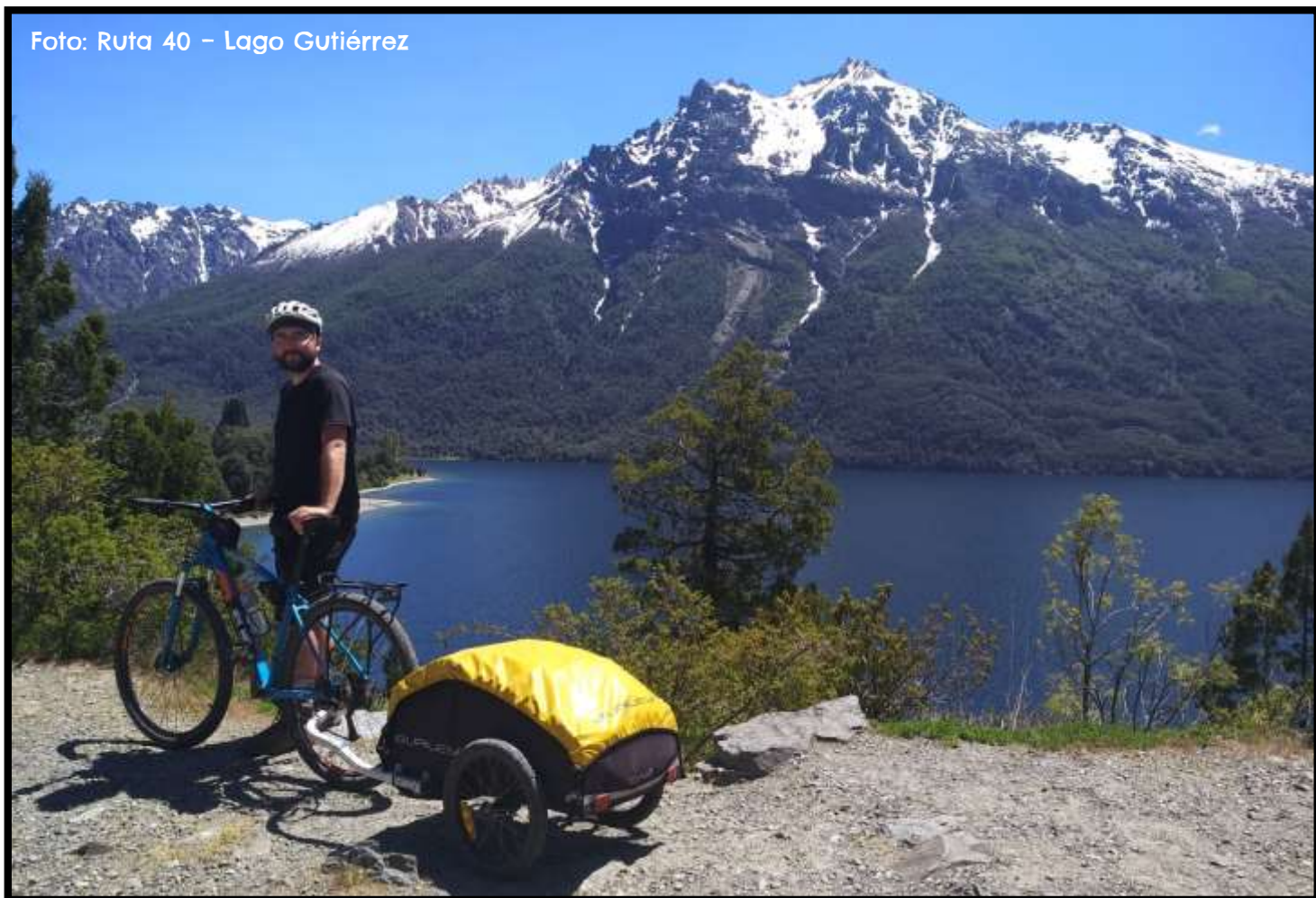
Burley es la marca made in USA N°1 de tráilers para bicicletas y cicloturismo

### Trailer Burley Nomad

\*se puede alquilar por separado

- Chasis de aluminio
- Cobertor impermeable
- Conector flexible
- Acople rápido sin herramientas
- Rodado 16
- Peso 5 kg
- Capacidad 100 litros
- Carga máxima 40kg

Foto: Ruta 40 – Lago Gutiérrez





TIPS: la alforja es el equipo de carga más versátil. Tiene buena capacidad y se adapta bien a todos los tipos de terreno.



## Equipos de carga - Alforjas

\*se alquila con la bicicleta, no se alquila por separado

### Kit de alforjas y portaequipaje

Alforjas traseras impermeables. 25 litros cada una

Bolso delantero 5 litros

Portaequipaje de aluminio reforzado



**Halawa** 

<http://www.halawa.com.ar/>

Halawa es la marca argentina N°1 de bolsos para bicicletas



Foto: paso Candelario Mansilla – Prov. Santa. Cruz



Foto: Camino de los 7 Lagos





## Equipos de Carga – Bikepacking\*

Kit de completo de bikepacking

\* se alquila con la bicicleta, no se alquila por separado

- 1 Arnés de manubrio con bolso estanco 10 litros
- 1 Arnés bajo asiento con bolso estanco 10 litros
- 1 Bolso porta-alimento tamaño 1,5 litros
- 1 Bolso para cuadro (frame bag) 3 litros
- 1 porta caramañola/objetos para manubrio

<http://www.halawa.com.ar/>



Los equipos de bikepacking están pensados para rutas exigentes y técnicas, en donde las alforjas o el tráiler no se desempeñan bien. Ideal para senderos, huellas y caminos de ripio. Es una modalidad nueva y en constante desarrollo, que te permitirá experimentar nuevas sensaciones sobre la bicicleta. Debes ser minimalista al momento de elegir que llevar.



Foto: Mirador Lago Steffen





TIPS: enviar tu valija a destino es muy conveniente si quieres tener ropa limpia cuando termines tu travesía

## Accesorios y servicios adicionales. \*se pueden alquilar por separado



Pedal Shimano SPD



Zapatillas ciclismo SPD



Set de luces USB



Funda de Gel



Silla para niños



Porta bici para baúl

Devolución remota de equipos alquilados



Enviamos la valija a tu destino

(con costo adicional)

Guardamos tu valija durante la travesía

(Servicio gratuito)

### Devolución remota o drop-off

**Bonificaciones de drop-off** en caso de **reservar alojamiento en los puntos de devolución.**

Puma hostel en San Martin de los Andes 50% de bonificación en el costo de devolución remota.

Si reservás en Jardin de Rosas Hostel en Bolsón, no abonas drop-off. **Alquileres de 6 días o mas no pagan drop off.**





TIPS: no alquilamos vajilla. Te recomendamos comprar vajilla económica acá en Bariloche. Hay un bazar muy barato a 3 cuadras del local. [CLIC AQUÍ PARA VER UBICACIÓN](#)

## Artículos de Camping



### Carpa

Carpa tipo iglú para 2 personas

Ideal para cicloturismo y trekking por su bajo peso y volumen

Carpa tipo iglú automática para 3 personas

Carpa tipo iglú automática para 4 personas

No aptas para cicloturismo o trekking



### Bolsa de dormir +5C° y aislante

SI ERES FRIOLENTO, TE RECOMENDAMOS  
TRAER UNA BOLSA BIEN ABRIGADA.  
LAS NUESTRAS SON BASICAS.

### Cocina de gas butano

Garrafas de gas butano

Se vende por unidad (no se alquila)



Chica 230 GRAMOS

Grande 450 GRAMOS



Cocina Butano Kovea



Click aquí para  
ver ruta



Click aquí para  
descargar ruta

## Paseos de un solo día

### Circuito Chico y Colonia Suiza Autoguiado 7 horas

\*si lo deseas hacer con una bici no eléctrica asegúrate de tener todo el día disponible y de estar en forma – Distancia 64 km



Hace unos años atrás, pedalear más de 50 km en un día, era solo para deportistas.

Las cosas cambiaron. La tecnología e-bike asiste tu pedaleo, ayudándote en las pendientes. Es 100% silenciosa y ecológica.

Te presentamos este recorrido de 64 kilómetros, que recorre todos los puntos turísticos de la ciudad de San Carlos de Bariloche.

Conoce el Circuito Chico, Cervecería Patagonia y Berlina, Colonia Suiza, mirador Llo Llo (punto panorámico), Cerro Campanario, Villa Tacul y Lago Moreno en un solo día.

Subite a bordo de una **bicicleta eléctrica** Vairo E-BIKE con motor central de 350 watts y vas a poder pedalear todo el día como un atleta sin cansarte. Diversión garantizada.



Foto: Circuito Chico - Bariloche

YouTube

Video Disponible





Click aquí para  
ver ruta



Click aquí para  
descargar ruta

## Circuito cerro Catedral y lago Gutiérrez Autoguiado 5 horas

Otro de los circuitos clásicos de Bariloche que puedes hacer por tu cuenta. Recorrido de 40 kilómetros ideal para disfrutar un día de MTB al aire libre. Vas a conocer el cerro Catedral y el lago Gutiérrez, sus playas y miradores.

Recomendamos que lleves el mate para disfrutar de las paradas. También vas a encontrar cervecerías en el camino si prefieres degustar una pinta de artesanal.

En el lago Gutiérrez hay puestos de alquiler de kayaks para combinar la pedaleada con una remada.

También puedes hacerlo con bici eléctrica. Apto para cualquier aventurero amateur!



Click aquí para  
ver ruta

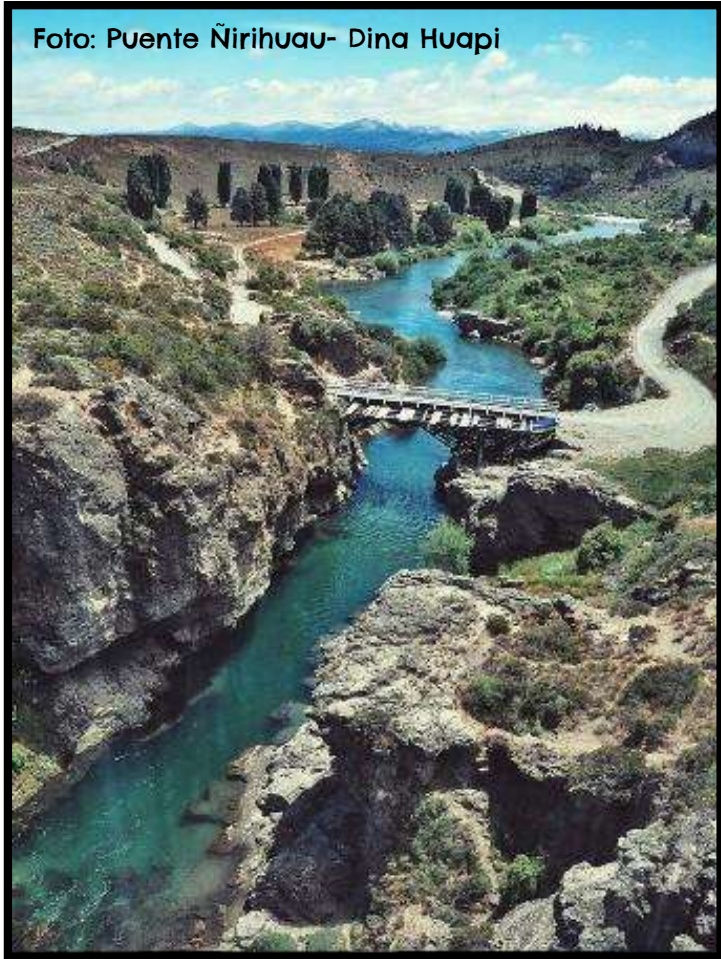


Click aquí para  
descargar ruta

## Camino del Este

Autoguiado 5 horas

Foto: Puente Ñirihuau- Dina Huapi



Dina Huapi es una localidad situada 15 kilómetros al Este de Bariloche. Tiene identidad propia, y varios atractivos naturales que se destacan, como el cerro Leones, una amplia playa con vista a toda la cordillera, y los ríos Ñirihuau y Limay.

Actualmente hay una red de bicisendas y caminos secundarios que hacen este recorrido muy amigable para el ciclista. Además es un circuito con poco desnivel, ideal para personas que tengan poca experiencia en montaña.

En el cerro Leones puedes visitar cavernas con pinturas rupestres y en verano puedes darte un buen chapuzón en el río Ñirihuau o en las playas del Nahuel.

También vas a encontrar variada gastronomía patagónica y de campo si tu plan es ir a almorzar allí.

Esta zona tiene menos precipitaciones que la zona de la cordillera, pero es más ventosa. Sugerimos mirar los pronósticos del clima para elegir mejor el recorrido a realizar en el día.

El circuito tiene una distancia de 40k y tiene un camino de ida y otro diferente de vuelta para que disfrutes del paisaje en todo momento.



TIPS: mira con atención algunos videos para visualizar como debes equiparte para un cicloviaje.



Suscríbete a nuestro canal de **YouTube**

7 lagos



7 lagos



Huella Andina



Bike Tour Valle del Manso



Circuito Chico



4 circuitos



Click aquí para  
ver ruta



Click aquí para  
descargar ruta

## Travesías de múltiples días

### Travesía autónoma 7 Lagos classic Autoguiado 5 días



Foto: Puma Hostel – San Martín de los Andes



Patagonia Bike Trips te alquila todos los equipos que necesitas para la travesía de los siete lagos o cualquier otra travesía que quieras realizar.

El recorrido tiene un total de 200 kilómetros, saliendo desde la ciudad de Bariloche, pasando por Villa la Angostura y finalizando en San Martín de los Andes.

Lo ideal es pedalear un promedio de 40 kilómetros por día, de esta manera se completa el recorrido en 5 días. Este ritmo de viaje te permitirá disfrutar de los paisajes y campings, y además descansar el cuerpo lo suficiente para no sufrir lesiones o inconvenientes físicos.

El circuito está bien surtido de lugares donde dormir. Por lo general se duerme en campings habilitados o también se puede optar por dormis o cabañas. Recordar siempre que está prohibido acampar y hacer fuego fuera de las zonas habilitadas.

Si quieres conocer Villa Traful y Villa Meliquina, es posible extender la ruta. La distancia adicional es de 90 kilómetros y necesitas 2 días extra para realizarla.

Cada bicicleta se equipa con un tráiler de carga o alforjas. Si no tienes carpa o bolsa de dormir, no te preocupes, puedes alquilarla también.

El día de partida y la duración del viaje la elegís vos. Podes hacer los 7 lagos o consultarnos por otras variantes dentro de la zona. Sugerimos realizar las travesías entre los meses de octubre y abril. Siempre mirar el pronóstico del clima antes de partir.

Al llegar a San Martín de los Andes debes dirigirte al PUMA HOSTEL para devolver el material  
Asunción Fosbery 535 – tel. fijo 02972 42 2443  
[Google maps - Como llegar al hostel](#)

[CLIC AQUÍ PARA VER VIDEO DE TRAVESÍA 7 LAGOS](#)

#### TOURS GUIADOS DISPONIBLES

Si piensas que hacerlo por cuenta propia puede ser complicado para vos, no te preocupes. Te puedes sumar a nuestros TOURS GUIADOS GRUPALES. Vas a conocer gente increíble y vas a ganar CONFIANZA y EXPERIENCIA para tus próximas aventuras.

Consultá las fechas. +54 9 2944 804996



Click aquí para ver ruta



Click aquí para descargar ruta

## Travesía x el valle del Manso Autoguiado o guiado 5 días

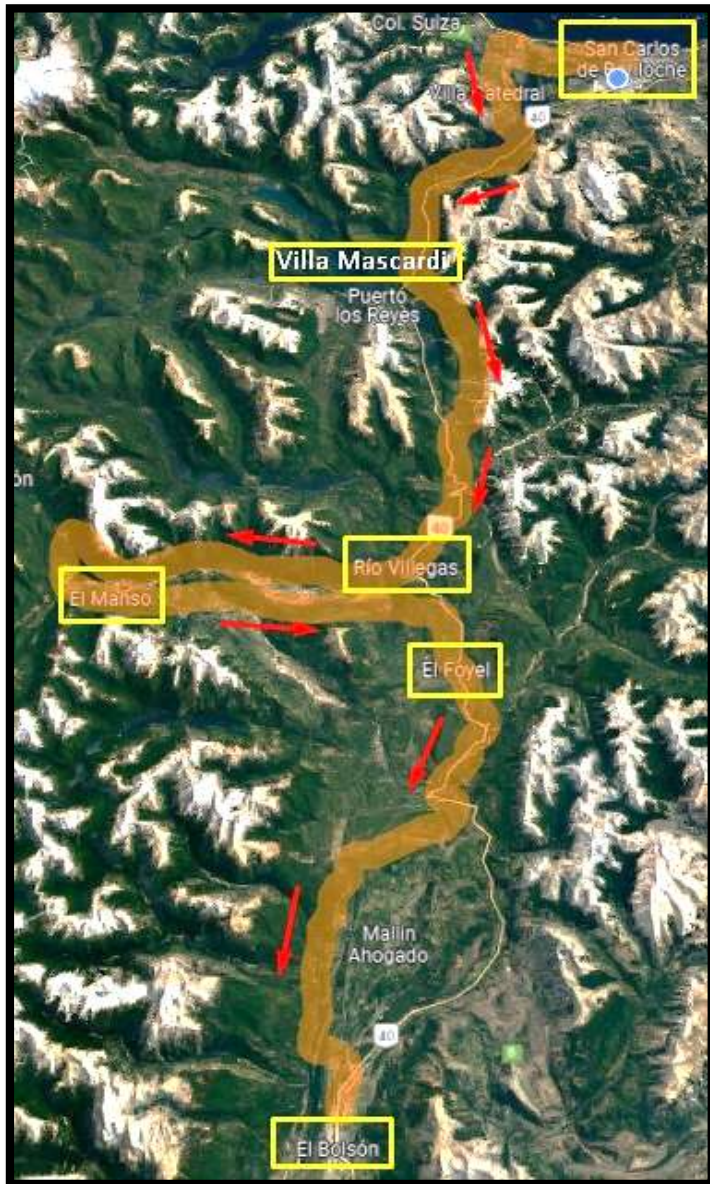


Foto: sendero lago Guillermo

Salida desde el centro de Bariloche hacia el sur en dirección al Bolsón, pasando por el valle del río Manso y el valle del río Azul. Esta ruta es una combinación de asfalto, caminos de ripio y senderos que te van a maravillar a cada kilómetro.

Ideal para pasar 5 días inolvidables, pedaleando por una variedad de terrenos de dificultad moderada. Conocerás el sendero MTB del lago guillermo, el sendero MTB pasarelas, el río manso y sus piletones, el mirador del lago Steffen y el cajón del Azul.

Para esta travesía, hemos desarrollado una **guía detallada** que te explicará todo lo que debes hacer para tener éxito. Descárgala desde nuestra página web o solicítala por whatsapp a nuestros números de contacto.

[Descargar .pdf con instrucciones](#)

Si prefieres hacer esta excursión de forma grupal con guía y rafting en formato all-inclusive, consultá por nuestros tours guiados +54 9 2944 532470 Lucas [CLICK AQUÍ - VER VIDEO DEL TOUR MULTIEVENTURA](#)



Click aquí para  
ver ruta

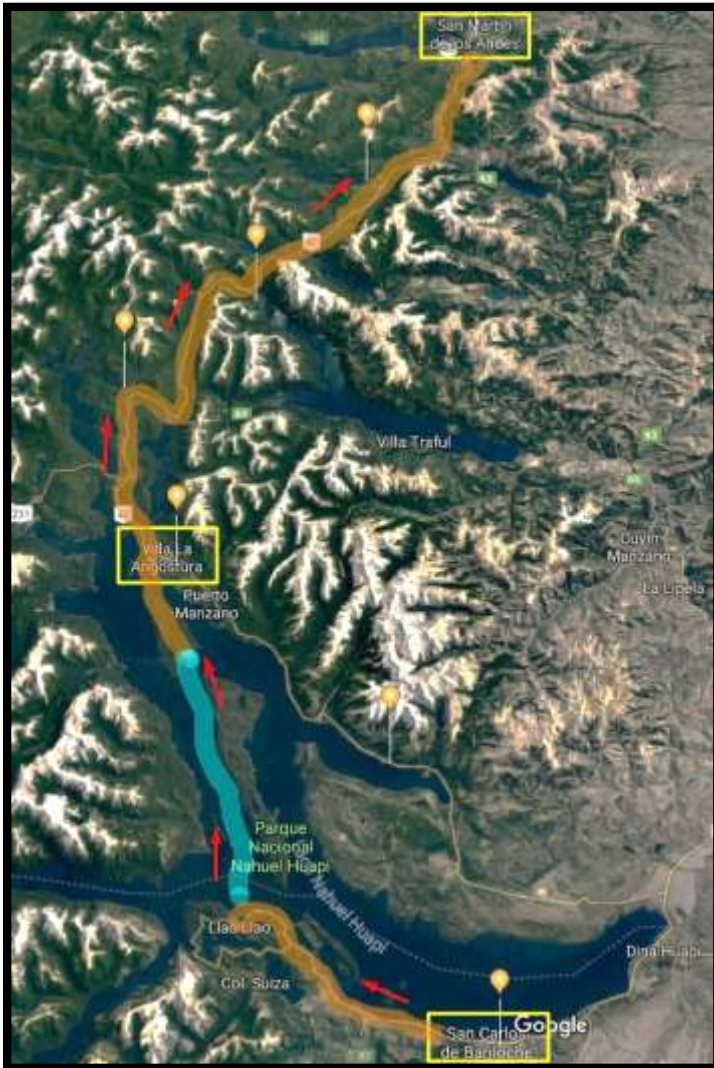


Click aquí para  
descargar ruta

## Travesía 7 lagos por bosque de Arrayanes Autoguiado o guiado 4 días

Otra forma de concretar la travesía 7 lagos, es hacerlo combinando la pedaleada, con la tradicional excursión en catamarán por la Isla Victoria y el bosque de Arrayanes.

La travesía comienza en el centro de Bariloche. El primer día puedes recorrer el circuito chico y pasar la noche cerca de Puerto Pañuelo. El día 2 debes embarcar en el catamarán con las bicicletas. El catamarán tarda 90 minutos aproximadamente en llegar al bosque de Arrayanes.



Debes desembarcar en la península Ouetrihué, y luego pedalear 11 km por un sendero de poca dificultad técnica hasta llegar Villa la Angostura. Desde allí quedan unos 120 kilómetros para finalizar la excursión en San Martín de los Andes.

El catamarán CAU CAU es una opción para ir hacia el bosque de arrayanes. La otra empresa que ofrece el servicio lacustre se llama TURISUR. Más abajo están los enlaces de las compañías que realizan estos traslados. **En los meses de Enero y Febrero debes comprar los pasajes de barco con 5 días de anticipación.**

Compra tu ticket en página web - [Catamaran CAU CAU](#)

Compra tu ticket en página web - [Turisur](#)



Esta travesía puede hacerse parando en **carpa** o bien puedes coordinar las paradas en **dormis/cabañas**.

Recomendamos llevar una bolsa de dormir, ya que algunos dormis no tienen ropa blanca. Si vas a dormir en establecimientos, debes armar bien tu ruta para poder cumplir con el cronograma. **Video disponible del recorrido haciendo clic en la foto.**

Si elegiste esta ruta en modalidad auto guiada y quieres dormir en hospedajes, descargá las instrucciones en formato .pdf desde nuestra página web con la descripción, o solicítalo por whatsapp. [Descargar .pdf con instrucciones](#)

Si prefieres hacer esta excursión con guía y un grupo organizado, consultá por nuestros tours guiados 7 lagos x Arrayanes. +54 9 2944 673270 Fernanda

Al llegar a San Martín de los Andes debes devolver los equipos en [PUMA HOSTEL](#)  
Asunción Fosbery 535 – tel. fijo 02972 42 2443 - [Hacer una reserva en Puma Hostel](#)



Click aquí para  
ver ruta



Click aquí para  
descargar ruta

## Travesía 7 lagos por Traful Autoguiado 5 días



Esta variante de la ruta ofrece los más diversos y variados paisajes. En la primer etapa recorreremos la bellísima estepa andina, luego atravesamos la transición hacia la cordillera, pasando por Villa Traful, y finalmente empalmamos la ruta de los 7 lagos para finalizar en la localidad de San Martín de los Andes.

Debes arrancar la travesía en dirección Este y llegar a la localidad de Dina Huapi. Allí nace un camino rural que bordea el río Limay. La primer parada debe hacerse en la comarca de **Villa Llanquin**. Allí puedes optar por dormir en camping, dormis u hostería.

El día 2 debemos transitar 30 km por la ruta 237 hasta el paraje Confluencia, y luego desviarnos hacia **Villa Traful** y pedalear 30 km adicionales por ripio para llegar al destino.

El 3er día salimos desde Villa Traful y empalmamos la ruta de los 7 lagos. **Importante:** si estás haciendo esta ruta parando en hospedajes, debes retomar 5km en dirección hacia VLA para dormir en camping/hostería 7 lagos. Mariana Quintupuray hostería 7 lagos: +54 9 2944 305776

De ahí en adelante, seguimos esta fantástica ruta de asfalto pasando por los clásicos campings pichi Traful, Falkner y Lago Hermoso, para finalizar en San Martín de los Andes.

Esta ruta puede hacerse parando en todas las noches en hospedajes, parando siempre en campings o alternando entre ambas opciones.

Foto: camino a Villa Traful – RP 65



Aca te dejamos los teléfonos de contacto para los hospedajes  
Vla. Llanquin La Maroma Lodge (Micaela): +54 9 2944 702399  
Vla. Llanquin Camping & dormis (Marcos): +54 9 2944 904146  
Villa Traful Hostel & Dormis Vulcanche Tel. +54 9 2944 311072  
Mariana camping hostería 7 lagos: +54 9 2944 305776  
Dormis del lago Hermoso Contacto: Valeria +54 9 1135693494  
Instagram: @campinglagohermoso  
Email: [caminosietelagos@gmail.com](mailto:caminosietelagos@gmail.com) Tel: 02972 41-0911

Al finalizar el viaje, los equipos se devuelven en Puma Hostel – San Martín de los Andes [PUMA HOSTEL](#)



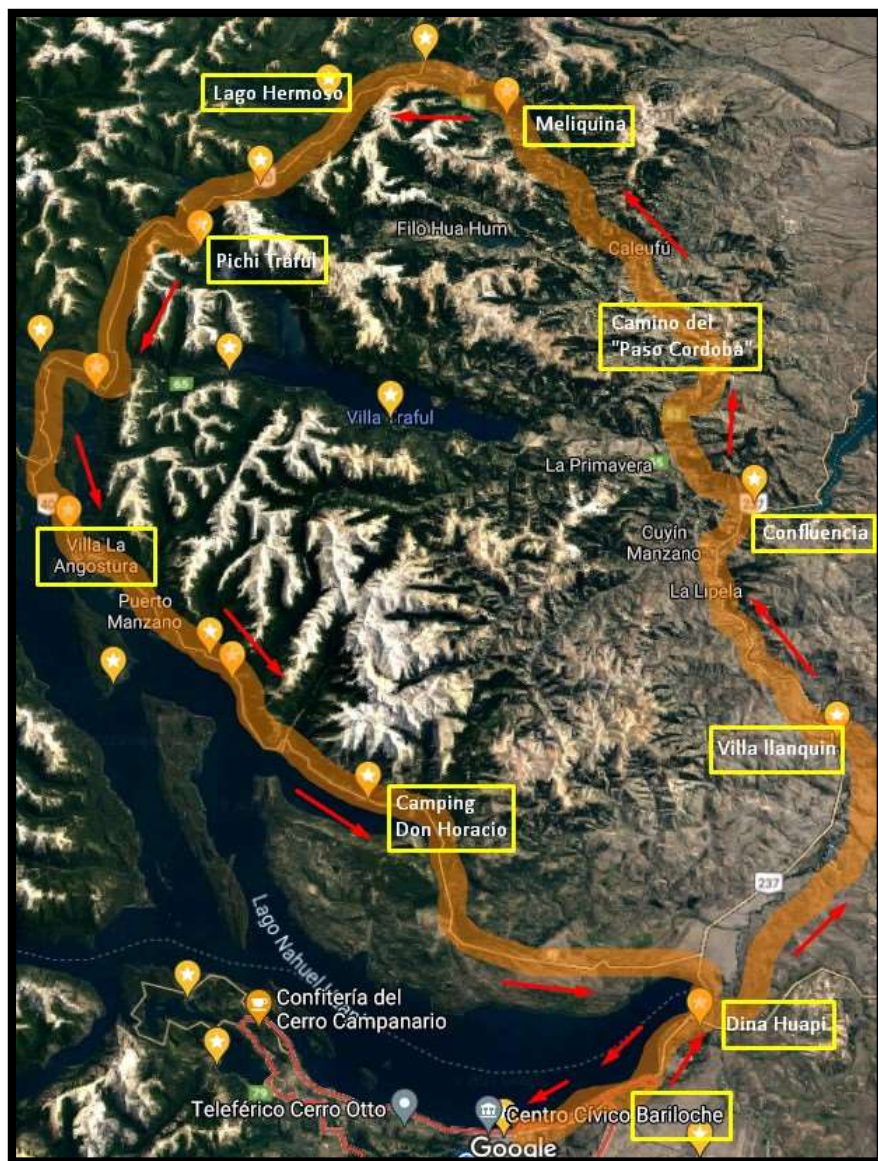
Click aquí para  
ver ruta



Click aquí para  
descargar ruta

## Circuito Grande

Autoguiado 7 días



Este circuito circular es un desafío de dificultad intermedia y tiene una duración estimada de una semana. Combina diferentes paisajes, fuertes trepadas, más de 100 kilómetros de ripio y lugares con poco tránsito de vehículos y/o personas.

Para completarlo con éxito debemos llevar si o si equipo de camping, ya que el camino del "Paso Córdoba" es largo y tiene solamente un camping en toda su extensión. De hecho es probable que una de las noches tengas que armar campamento 100% agreste a la veda del camino, o cerca de algún arroyo.

Una vez que llegues a Meliquina debes empalmar la ruta de los 7 lagos y dirigirte al sur hacia Villa la Angostura. Esta segunda

sección del trayecto es de asfalto, más rápida que la primera y tiene amplia variedad de campings con costa para disfrutar y descansar. Este tipo de circuito te permitirá conocer en profundidad no solo la zona cordillerana, sino también la "estepa andina", poblados rurales y áreas no tan turísticas de la zona que merecen ser descubiertas. Si deseas acortar un poco el recorrido, puedes finalizar la ruta en Villa la Angostura





Click aquí para  
ver ruta



Click aquí para  
descargar ruta

## Circuito Tronador y cascada los Alerces

Autoguiado 5 días



Una excelente opción para los amantes de la bici y el trekking es recorrer el circuito Tronador y Cascada los Alerces. Se deben pedalear unos 50 km hasta el camping los Rápidos. Una buena opción es armar base allí. El camping cuenta con proveeduría, buffet, agua caliente, espacio para carpas y dormis. Teléfono camping Los Rápidos: +54 9 2944 416120

Una vez armada la base en el camping, se puede pedalear ida y vuelta en el día hasta el glaciar ventisquero negro. O bien recorrer el camino que lleva hasta la Cascada los Alerces. Esta travesía se puede combinar con caminatas y trekking. A 11 kilómetros de pampa linda se encuentra un mirador increíble conocido como "La mirada del doctor". Si planificas bien, vas a poder llegar hasta ese maravilloso spot de película. Tiempo sugerido 5 días.

La zona de Pampa Linda también cuenta con 2 campings, hostería y proveeduría. Las posibilidades son numerosas. Y la bicicleta te dará la libertad de recorrer estos caminos hasta conocer cada rincón de este maravilloso circuito turístico.



Click aquí para ver ruta



Click aquí para descargar ruta

## Circuito Traful x Arrayanes

Autoguiado 4 días

Una excelente opción circular de 4 días y 3 noches, recorriendo los principales atractivos de la región.

Este circuito tiene la **ventaja** de que puede realizarse **durmiendo en carpa** o **parando también en hospedajes**, ya que las tres paradas sugeridas son pueblos con hotelería, campings y servicios como supermercados y restaurantes. Ideal si quieres sentirte cómodo después de cada jornada.

El día uno nos dirigimos al puerto pañuelo para embarcar en el catamarán con destino al bosque de Arrayanes. Ultimo barco 13.00 hs. Finalizamos la jornada en Villa la Angostura.

El día 2 pedaleamos 30 kilómetros por la ruta de los 7 lagos y nos desviamos por la ruta provincial 65 para finalizar en la villa más linda de la Patagonia conocida como Villa Traful.

Día 3, el tramo más largo de la travesía.

Pedaleamos 30 kilómetros hasta la ruta 237 y llegamos al magnifico Valle Encantado. Luego recorreremos 30 kilómetros más hasta un pequeño pueblo rural, llamado Villa Llanquín.

El día 4 pedaleamos por un camino rural que bordea el majestuoso río Limay, hasta la localidad de Dina Huapi. Desde allí quedan solo 20 kilómetros para finalizar en la ciudad de San Carlos de Bariloche.

Compra tu ticket en página web - [Catamaran CAU CAU](#)

Compra tu ticket en página web - [Turisur](#)



Foto: mirador Villa Traful



Foto: Dedo de Dios - Confluencia



Click aquí para  
ver ruta



Click aquí para  
descargar ruta

## Bariloche a Esquel x Parque nacional Los Alerces Auto guiado 7 días



Esta travesía de 7 a 8 días de duración y 350 kilómetros, recorre la ruta 40 nacional (asfalto) y la 71 provincial (ripio) en sentido norte-sur, partiendo desde Bariloche, pasando por El Bolsón y el parque Los Alerces para finalizar en la ciudad de Esquel.

La primer parte del recorrido por la 40, desde Bariloche hasta el Bolsón es asfaltada y rápida, ya que tendremos mayormente desnivel negativo por varios kilómetros. Al sur del Bolsón podemos desviarnos para conocer Lago Puelo. Luego pasamos por las localidades de El Hoyo y Epuyén. Allí comienza la ruta provincial 71 que recorre el Parque Nacional Los Alerces. Esta ruta es mayormente de ripio y es sin duda lo más lindo de esta travesía. Este camino puede completarse parando en campings, en hospedajes o alternando entre ambos. También es posible comenzar desde El Bolsón si lo deseas.

Descarga la ruta para ver puntos de interés, kilometraje y hospedajes. Estas son las etapas sugeridas: Dia 1 - Bariloche a Villa Mascardi || Dia 2- Villa Mascardi a El Foyel || Dia 3 - El Foyel a El Bolsón || Dia 4 - El Bolsón a Epuyen || Dia 5 - Epuyen a Villa lago Rivadavia || Dia 6 - Villa lago Rivadavia a Villa Futralaufquen || Dia 7 - Villa Futralaufquen a Esquel. **Al finalizar puedes devolver la bici en Esquel.**

Foto: Ruta Provincial 71

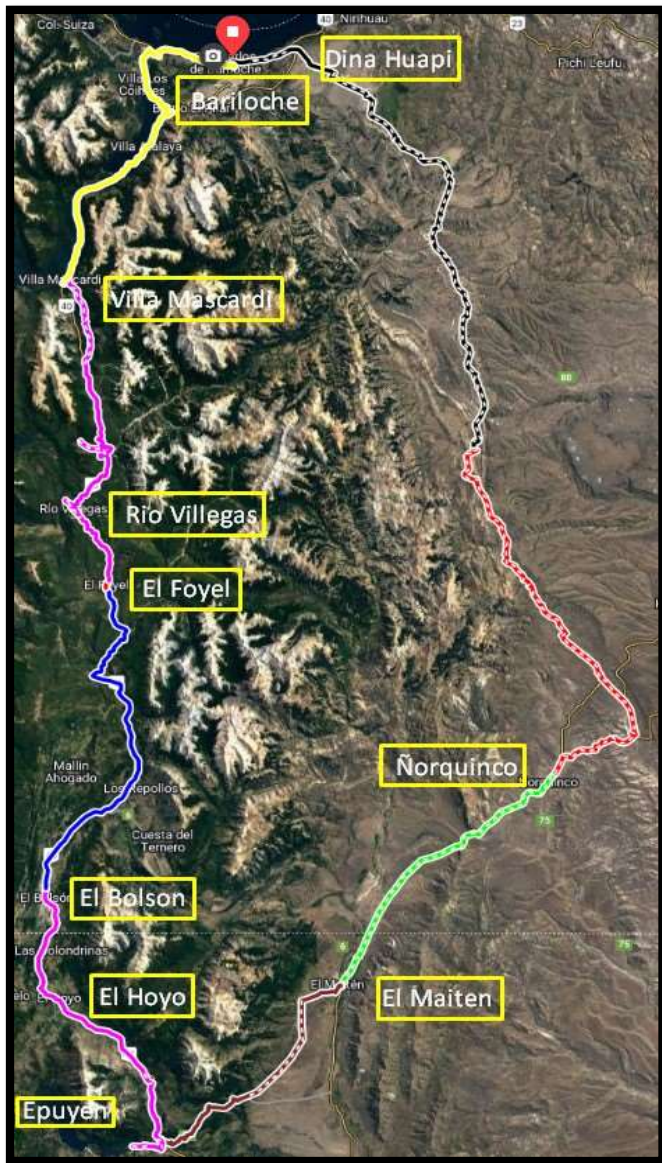


Click aquí para  
ver ruta



Click aquí para  
descargar ruta

## NUEVA TRAVESÍA -> Desafío Vuelta de los Guanacos Autoguiado 8 días



La vuelta de los Guanacos es un viaje circular, que se extiende entre las localidades de Bariloche y Epuyén.

La ruta combina vías dobles rurales que cruzan la magnífica estepa patagónica, con caminos secundarios establecidos que corren junto a ríos cristalinos de la exuberante Cordillera de los Andes. Como tal, ofrece una increíble variedad de paisajes y colores.

El circuito puede hacerse en ambos sentidos. La sección de la estepa es la más compleja, seca y ventosa. Desde Bariloche hasta Ñorquinco hay 120 kilómetros de ripio y huella rural sin puntos de abastecimiento. Si decides comenzar por allí, debes salir bien preparado. El viento predominante es del noroeste. Ten en cuenta este dato para elegir bien tu dirección de partida.

Hace click en "Ver Ruta" para descargar el circuito y ver todos los detalles. Las etapas están representadas en diferentes colores. Tiempo sugerido: 8 días

Distancia total: 377km - Asfalto 43% - Ripio 57%  
Ruta recomendada para ciclistas experimentados

Foto: Camping la Querencia - Villa Mascardi



Foto: Guanacos de la estepa patagónica,



Click aquí para  
ver ruta



Click aquí para  
descargar ruta

## Patagonia Beer Trail por Tanelli Roininen

Autoguiado 7 días



Sigue los pasos del explorador [Tanelli Roininen](#) de [gonebikelifishing.com](#) a lo largo de esta ruta increíble de 353 kilómetros y 4000 metros de desnivel a lo largo de la precordillera patagónica, uniendo los tres núcleos cerveceros más importantes de la región.

Desde que el conocido portal de internet [Bikepacking.com](#) publicó este camino, decenas de cicloviajeros provenientes de todo el mundo, han recreado este viaje épico de considerable dificultad y belleza sin igual.

El viaje original fue realizado de sur a norte, pero puede ser recorrido en cualquier dirección. Nosotros recomendamos comenzar en San Martín de los Andes y finalizar en el Bolsón. El motivo son los vientos fuertes y predominantes del noroeste en la zona de la estepa. Hacerlo en este sentido, también hace que la progresión de dificultad sea ascendente, comenzando por la sección más sencilla y finalizando con la sección más difícil.

El 85% del [Patagonia Beer trail](#) es camino de ripio o huella rural. Hay pocos lugares de abastecimiento o campings organizados, sobre todo en la segunda mitad de la ruta.

Es indispensable llevar carpa y equipo de camping de buena calidad para completar este recorrido. Acampar en medio de la estepa cordillerana es una experiencia increíble si estás bien preparado. Para esta ruta recomendamos equipo de BIKEPACKING. Realizarlo con alforjas laterales es complicado dadas las características del terreno

Es posible coordinar el envío de nuestras bicicletas al punto de partida de la travesía. En la página 39 de este documento hay instrucciones detalladas del procedimiento. Al final de la travesía puedes devolver el material en [Jardín de Rosas Hostel – El Bolsón](#). [VER VIDEO](#)



Video Disponible

Foto: Patagonia Beer trail



Click aquí para  
ver ruta



Click aquí para  
descargar ruta

## Estancia la Esperanza y cerro Buitreras Autoguiado 2 días



Esta experiencia de 2 días combina la bicicleta con gastronomía de campo local, pernocte en la Estancia "La Esperanza" y trekking en las formaciones rocosas conocidas como "las buitreras"

Utilizarás la bici como medio de transporte para llegar al casco de la estancia. El camino es rural de baja dificultad y poco transitado, ideal para la bici de montaña convencional o eléctrica.

Al llegar a la estancia, Gerardo, el encargado del campo, te recibirá con unos ricos mates. Llegada la noche, cenarás un tradicional asado patagónico en el quincho, para luego descansar en la cabaña Pichi-Ruca.

Al día siguiente, recomendamos desayunar y salir temprano hacia la estancia "La Lucha". Desde allí podrás acceder al trekking de las buitreras. (3 horas de duración – Abierto de jueves a domingo)

Finalizado el trekking, podrás emprender

el regreso a Bariloche por un camino de ripio que bordea el río Ñirihuau (32km), o bien volver por el mismo camino de acceso (25km). El viaje finaliza en el centro de Bariloche donde podrás devolver las bicicletas.

El traslado hasta la estancia es SIN GUIA. Llegar es muy fácil si descargas nuestra ruta y sigues las instrucciones. Las actividades dentro de la estancia son guiadas y coordinadas por el personal del campo. Cantidad mínima de pasajeros: 2 pax.

Más información sobre la estancia  
<http://www.estanciaaesperanza.info/>

Celular estancia La Esperanza:  
+54 9 2944 683021 (Gerardo)

**Sugerencia imperdible:** ir a visitar las formaciones rocosas "las buitreras" antes de volver a Bariloche.



Foto: Cerro Buitreras



Click aquí para ver ruta



Click aquí para descargar ruta

## Bikerafting río Limay

Autoguiado 2 días



Para esta modalidad es recomendable tener un mínimo de experiencia en rafting o kayak. El bikerafting consiste en completar algún recorrido de rafting de forma autónoma, sin necesidad de un vehículo que nos busque al terminar el descenso en balsa.

En resumen, para lograr esto debemos tener un medio de locomoción acuático (packraft) y un medio de locomoción terrestre (bicicleta). Además debemos contar con un equipo de carga especial para cargar la balsa sobre la bici que nos permita movernos sin dificultad. (modalidad de carga Bikepacking)

Dicho esto, te mostramos una opción accesible y de baja dificultad para experimentar por primera vez esta modalidad.

Esta aventura comienza en Bariloche. Debemos pedalear 18 km hasta la boca del río Limay. Unos 100 metros antes del puente que marca el inicio del río, nos desviamos hacia la derecha por un camino de ripio que bordea el

curso de agua. Es importante ir bordeando el río hasta encontrar una playita cómoda para preparar el equipo y embarcar con facilidad. También hay que mirar los primeros 500 metros del recorrido para detectar cualquier obstáculo, ya que la primera sección del limay tiene algunas piedras. Recuerda embarcar lejos de la boca del río.

Una vez embarcado, anticipa las curvas manteniéndote en el centro del curso. Solamente debes tener cuidado en no engancharte con los árboles que están sobre la costa del río. Finaliza el rafting en Villa Llanquin (puente colgante). Puedes dormir y cenar un cordero patagónico en La Maroma Lodge (Micaela +54 9 2944 702399). Vuelve pedaleando al día siguiente por el camino rural que bordea el Limay.

La dificultad del rafting es Clase I / II (Fácil)



Foto: Río Limay



Click aquí para  
ver ruta



Click aquí para  
descargar ruta

## King of the hill

Autoguiado 2 días



Foto: Cerro Lopez



Esta microaventura de bikepacking consiste en salir desde Bariloche pedaleando y hacer cumbre en el cerro López de 2.200 mts snm para luego volver al día siguiente. Utilizaremos para esta excursión la e-bike con equipo liviano de carga y una mochila pequeña para llegar a la cima del pico turista del Cerro López. Comenzamos el recorrido en el centro de Bariloche. Debemos pedalear unos 24 kilómetros hasta el poblado de Colonia Suiza. Allí nos detendremos a recuperar fuerzas y a cargar la batería de nuestra bici al 100%, ya que el ascenso en bici se hace por un camino empinado y largo que consumirá casi la totalidad de nuestra energía.

Salimos de Colonia Suiza en dirección oeste hacia el cerro López. A un kilómetro encontramos el Canopy de colonia suiza. Unos 500 metros más adelante hay una chacra rural (cabalgatas el Solito). Desde las chacras comienza una huella que empalma más arriba con el camino principal. Debes pedir permiso a los paisanos de la Chacra y te dejarán avanzar sin problema.

Una vez en que llegamos al refugio nos preparamos para pasar la noche. Es importante **reservar** la noche en el refugio, llevar **bolsa de dormir** y organizar el tema de la **cena**. Al día siguiente recuerda dejar cargando las baterías de la bici y encarar la cumbre en modalidad trekking. Se tardan casi 2 horas en hacer cumbre. Luego descendemos y ya tenemos nuestra bici lista para regresar a Bariloche.

Teléfono refugio: +54 9 2944 591873





Click aquí para ver ruta

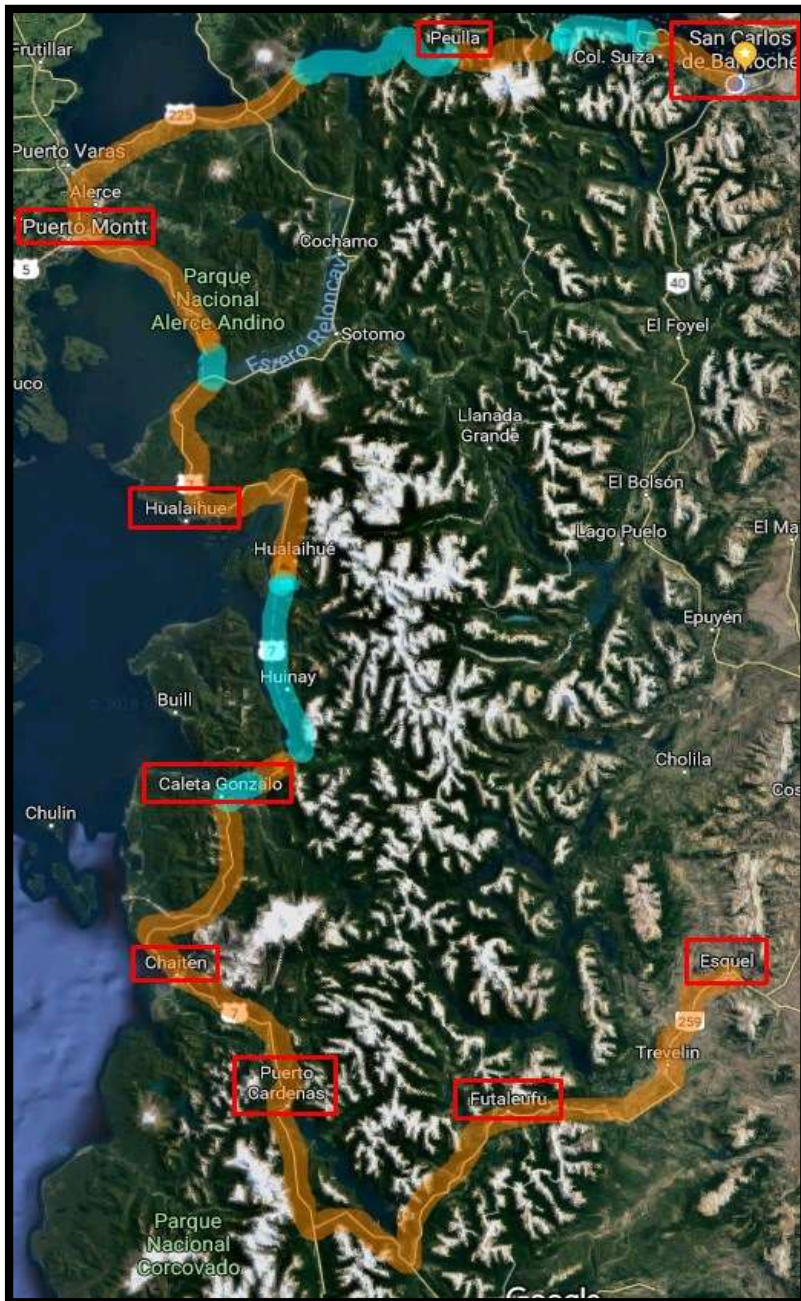


Click aquí para descargar ruta

## Rutas internacionales Argentina – Chile

Autoguiado 12 días

### Circuito Bariloche - Esquel x Carretera Austral Chilena



Si dispones de 2 semanas y quieres hacer el viaje de tu vida, este circuito va a cumplir tus expectativas. A lo largo de la ruta vas a tomar 5 ferris, pedalear unos 550 kilómetros y cruzar la cordillera de los Andes en 2 oportunidades.

Prepárate para recorrer una sección de la famosísima carretera austral chilena y conocer pueblos en donde el tiempo parece haberse detenido, a tomar un descanso. A lo largo de la ruta hay variedad de campings y hospedajes, lugares mágicos y paisajes únicos.

Los primeros 3 ferris se venden en forma de paquete en la página web de Turisur o de Cruce andino. El paquete turístico se llama Cruce Andino bike & boat.

Página Turisur → [Cruce Andino Bike - \(tarifas\)](#)

Página Cruce Andino → [Cruce Andino Bike](#)

El 4to y 5to ferry pertenecen a la empresa chilena SOMARCO y son ferris de carga y transporte. Haz click en el enlace para más información

[Barcaza Hornopiren-Leptepu-Caleta Gonzalo](#)

Al final del recorrido, puedes dejar los equipos en Esquel, y nosotros nos encargamos de buscarlos.



Estas son las paradas sugeridas para hacer la ruta en 12 días, promediando unos 46 km por día de pedal:

Bariloche ARG – Puerto Pañuelo ARG – Petrohué CH – Ralún CH – Río Puelo CH – Río Contao CH – Hornopirén CH – Camping Cascadas escondidas CH – El Amarillo CH – Villa Santa Lucía CH – Camping Casa rio Futaleufu CH – Camping los cipreses ARG – Esquel ARG



Click aquí para  
ver ruta



Click aquí para  
descargar ruta

## Ruta de los Volcanes (Argentina-Chile)

Autoguiado 9 días



Esta travesía internacional de aproximadamente 510 kilómetros y una duración de 9 días combina la tradicional excursión lacustre del cruce andino patagónico y recorre los 5 lagos más grandes de la zona. El Nahuel Huapi, el lago Todos los Santos, el Llanquihue, el Rupanco y el Puyehue. Los tramos de catamarán se pueden contratar en [www.turisur.com.ar](http://www.turisur.com.ar). La tarifa es de aproximadamente US\$ 120. También se pueden contemplar los grandes volcanes... el Tronador, el Osorno, el Calbuco, el Puntiagudo y el recientemente erupcionado Puyehue.

Además de todos estos lagos y volcanes, conocerás la magnífica ciudad de Puerto Varas, con su excelente gastronomía y hermosa arquitectura. A continuación te detallamos las paradas sugeridas para que disfrutes sin contratiempos de este circuito de 9 días. Bariloche – Villa Llao Llao – Petrohué – Puerto Varas – Puerto Octay – Entre Lagos – Camping Anticura Catrue – Camping Brazo Rincón – Camping Don Horacio. Puedes acortar el viaje en un día finalizando en Villa la Angostura si lo deseas. La vuelta completa es de 510 kilómetros. 344 km son pavimentados, 98 km son de ripio y 67 km son en barco.

Foto: Ruta Provincial 775 - Chile

YouTube



Video Disponible

Foto: Muelle de Frutillar - Chile



Click aquí para  
ver ruta



Click aquí para  
descargar ruta

## Cruce Andino – Bike & Boat

Autoguiado 4 días

Tarifa Bike&Boat

Foto: Lago Todos los Santos/ Volcán Osorno



Cruzar los Andes en bicicleta es un clásico. ¿Y sabes cuántos cruces de la cordillera hay entre Chile y Argentina? 43. ¡Sí, un número gigante! Ahora bien, hay sólo uno en el que puedes vivir la experiencia de navegar la Cordillera de los Andes a través de 3 lagos, los cuales conectas en 4 tramos terrestres con tu bicicleta, saliendo desde Bariloche.

Nuestra ruta sugerida comienza en Bariloche. Deberás equiparte por la mañana y pedalear hasta villa Llao Llao. El GPS te llevara por hermosos senderos y caminos de ripio. Vas a conocer el lago moreno, y el poblado histórico Colonia Suiza. Recomendamos parar a almorzar

allí. La propuesta gastronómica es excelente. Después de comer vas a conocer el punto panorámico y el circuito chico. Debes pasar la primera noche cerca del puerto pañuelo. Recomendamos hostería Katy para descansar bien.

El día 2 debes dirigirte a Puerto Pañuelo y embarcar a las 9 de la mañana en el catamarán de Turisur que va hacia puerto Blest. Antes del mediodía llegarás al puerto. Allí debes pedalear 3 kilómetros para llegar al Lago Frías. A las 12.30 debes embarcar para cruzar este lago. Cuando llegues a puerto Frías, debes iniciar la pedaleada de 30 kilómetros con destino a Peulla. En este tramo debes realizar los trámites aduaneros para ingresar a Chile. Una vez que llegues a Peulla deberás tomar el tercer barco del día, para cruzar el lago Todos los Santos. Este catamarán zarpa a las 15.15 hs. Y llega a Petrohué a las 17 horas. Recomendamos pasar la noche en Petrohué, o a lo sumo, pedalear 15 kilómetros más hasta Ensenada. No más que eso.

El día 3 es muy relajado. Una pedaleada con poco desnivel y magníficas vistas al lago Llanquihue, el volcán Osorno a tu derecha y el Calbuco a tu izquierda. Finalizarás la travesía en Puerto Varas. Allí debes coordinar con Cris de "Rueda al Sur" (+56 9 6840 3045) para que embale tu bici y puedas regresar a Bariloche en bus con todos los equipos.

Recomendamos pasar la tercera noche en Puerto Varas para disfrutar de la ciudad y preparar todo sin apuro para tu regreso a Argentina. También es posible coordinar con un transporte para que te vaya a buscar a Puerto Varas. El transporte privado es conveniente para grupos numerosos. Si prefieres el minibús, escríbele a Silvio para coordinar.

Cel +54 9 2944 807120



Click aquí para ver ruta

carretera austral



"Todos los grandes viajes en bicicleta, comienzan con una sola vuelta de pedal."

Click aquí para descargar

## Carretera Austral – La Travesía completa

Autoguiado 30 días



### 30 días

Pedaleando 50 km por día, un ciclista promedio tardará aproximadamente un mes en completar la travesía por la carretera Austral.

### El verano es mejor

El verano del hemisferio sur (diciembre - marzo) es la mejor época para recorrer la Patagonia en bicicleta. Para evitar el invierno extremadamente duro de la Patagonia austral, debes terminar el recorrido a más tardar los primeros días de Abril

### Norte a Sur

Debido a los vientos predominantes del noroeste de la Patagonia, el tour está diseñado para ser recorrido en bicicleta de norte a sur, comenzando en Bariloche y finalizando en el Chaltén.

La ruta sugerida tiene 1515 kilómetros. Un 46% es asfalto, 49% ripio y el porcentaje restante corresponde a secciones en ferry. Para tener éxito en este viaje debes estar preparado mental y físicamente. Es necesario tener habilidades de acampe, experiencia en cicloviajes, conocimientos básicos de mecánica ligera y mantenimiento de bici, indumentaria técnica y equipos de camping que estén a la altura del desafío.

Para esta travesía ofrecemos el servicio de alquiler de bici con accesorios + kit de alforjas traseras impermeables 50lts + arnes delantero con bolso estanco 15 lts + envío de equipaje excedente a destino + drop off en El Chaltén por un valor fijo de 590 US\$. Este valor, es un **monto fijo** que cubre hasta 33 días de alquiler del material. Pasados los 33 días se cobrará un adicional de 20 dólares por día hasta que la bicicleta llegue a destino. Si llegas en menos de 33 días o decides abortar el viaje antes de tiempo no efectuamos reembolsos. La bicicleta debe ser devuelta sana y salva en Argentina. Si no es así se perderá la totalidad de la garantía. Para este viaje siempre entregaremos las unidades más nuevas y mejor preparadas de nuestra flota. Antes de partir hacemos un service muy minucioso y colocamos pastillas de freno y cadena nueva. También instalamos un porta equipaje de hierro reforzado para minimizar los riesgos de roturas. Para esta travesía entregamos bicicletas MTB Pro, por tener piezas standard y de sencilla reparación.

Si estas decidido a realizar este viaje, te recomendamos que estudies bien la ruta, los puntos de abastecimiento, distancias entre ciudades, costos y altimetrías.



Foto: Villa O´ Higgins - Chile

Para esta tarea te recomiendo explorar a fondo este sitio web que dejo a continuación: <https://www.bicyclepatagonia.com/>

Este sitio es el más completo, mejor diagramado, más didáctico y con más información de toda la internet sobre la Carretera Austral.

Puedes hacer un viaje virtual haciendo click en este enlace <https://www.bicyclepatagonia.com/northern-patagonia/bike-route/bariloche-el-bolson/>

Al final de cada sección haz click en el botón "GO SOUTH" y te llevará al siguiente tramo de la ruta.

| Patagonia Bike Trips | John o´Connor 290 – Bariloche - Cel. +54 9 2944 804996 | [www.patagoniabiketrips.com](http://www.patagoniabiketrips.com) | [h.riding.bariloche@gmail.com](mailto:h.riding.bariloche@gmail.com)



Aquí puedes ver imágenes de la Nuestras rutas tomadas con **Street View**. Utiliza esta herramienta para estudiar tu ruta favorita.



**TIPS:** Puedes ver todas nuestras rutas en modo **Street View**. Accede a nuestras rutas en el sitio [Ride With GPS](#) desde una PC, selecciona el tipo de mapa satélite o terreno, y arrastra el hombrecito amarillo al mapa para abrir **Street view**





**TIPS:** es muy importante que pruebes la bici antes de partir. Podemos cambiar o poner a punto la unidad, si así lo requieres

Quiero comenzar mi travesía en otra localidad, no en Bariloche.

¿Es posible? (si es posible, solo tienes que organizarlo siguiendo estos pasos)

Si quieres comenzar tu travesía en Villa la Angostura, San Martin de los Andes, o El Bolson, acá te explicamos cómo debes hacer en 4 simples pasos.



1- Primero debes venir a Bariloche y pasar por nuestro local. Aquí te entregaremos el material, te explicaremos todo lo que debes saber para tener éxito en tu viaje y firmaremos el contrato de alquiler de los equipos. También podrás probar la bicicleta y hacer ajustes de último momento. Debes pasar por nuestro galpón el día anterior al comienzo de tu travesía.



2- Debes ponerte en contacto con nuestros transportes de carga sugeridos. La idea es que coordines el retiro de tu bicicleta por nuestro galpón, para que sea transportada a la localidad de inicio de la travesía. También puedes llevar personalmente la bicicleta a las oficinas del transporte para más seguridad. El costo del transporte corre por cuenta del cliente. Recuerda consultar disponibilidad de transporte con anticipación.



3- Una vez que hayas contratado el material y organizado el retiro del mismo, puedes dirigirte a la terminal de Bariloche y tomar el autobús a Villa la Angostura, San Martin o el Bolsón. El costo de pasaje de autobús corre por cuenta del cliente.



4- El transporte te entregará la bici y sus accesorios en el lugar y horario acordado. Ya estás listo para salir sin complicaciones ni contratiempos.

**IMPORTANTE:** los transportes no suelen trabajar fines de semana ni feriados. Para que la operación sea un éxito, debes organizar la logística durante un día de semana.

#### Transportes sugeridos:

Bariloche – Villa la Angostura	Diego +54 9 2944 310126
Bariloche – Villa la Angostura – Esquel	<a href="#">Angostura Express</a> 02944 432211
Bariloche – San Martin de los Andes	Transporte Homero +54 9 2944 660811
Bariloche – San Martin de los Andes	<a href="#">Multiservicios</a> +54 9 2944 640770
Bariloche – El Bolsón – Esquel	<a href="#">Bolsón Express</a> +54 9 2944 211369
Villa Traful	Cheli +54 9 2944 822447

PATAGONIA BIKE TRIPS NO SE HACE RESPONSABLE EN CASO DE DEMORAS O CONTRATIEMPOS EN EL ENVIO DE BICICLETAS.  
LA ORGANIZACIÓN DE LA LOGISTICA DE CORRE POR CUENTA DEL CLIENTE.





TIPS: la alforja es el equipo de carga más versátil. Tiene buena capacidad y se adapta muy bien todos los tipos de terreno.

## Sistemas de carga: Alforjas, tráiler o bikepacking?



Bikepacking



Alforjas



Trailer

Aquí te vamos a explicar brevemente de que se trata el bikepacking y en qué se diferencia del cicloturismo de alforjas.

El **cicloturismo de alforjas** es el ciclismo de largas distancias, una actividad recreativa, deportiva y no competitiva que combina la actividad física y el turismo. Consiste en viajar en bicicleta visitando lugares cargando con el equipaje dentro de alforjas. Es la modalidad preferida por la mayoría de la gente dada su versatilidad y capacidad de almacenaje.

El **bikepacking** es la versión más extrema del cicloturismo; escaso equipaje, rutas de ripio más cortas y complejas o senderos de considerable dificultad técnica. Como ves en la foto, el equipaje se reduce a la zona del manubrio (carpa y bolsa de dormir), el cuadro de la bicicleta (herramientas y alimentos) y el bolso bajo asiento de gran tamaño (indumentaria).

La diferencia en sentido práctico es que el bikepacking nos da mayor libertad al momento de elegir los recorridos. La carga es mucho menor y la ausencia de portaequipaje y grandes alforjas a los laterales nos permite pedalear por caminos angostos y rutas de mayor dificultad. La desventaja es que debemos ser minimalistas al momento de elegir que llevar. El volumen de carga es muy limitado. Otra desventaja es que el procedimiento de carga/descarga es complicado. Por estas razones recomiendo la modalidad "bikepacking" solo para cicloviajeros experimentados.

Por último, **el tráiler** se desempeña muy bien en asfalto, y tiene gran capacidad de carga. Es muy fácil de cargar y descargar, y no afecta el balance de la bici.

Es posible combinar diferentes modalidades de carga, por ejemplo, alforjas traseras + arnés de bikepacking frontal. Esto es recomendable para rutas largas con mucho camino de ripio. De esta manera no sobrecargamos tanto el portaequipaje trasero y evitamos roturas del mismo, sin sacrificar capacidad de carga. Esta combinación puede ser conveniente en rutas largas con mucho porcentaje de ripio tales como el [Circuito Grande](#), [Carretera Austral](#), [Desafío Vuelta de los Guanacos](#) o [Patagonia Beer trail](#).





TIPS: si vas a dormir en cabañas o dormis, asegúrate de organizar las paradas cada 45km como máximo.

## Duermo en carpa o duermo en hospedajes?

Esta es la primer pregunta que se nos viene a la cabeza cuando decidimos emprender un viaje en bici. A continuación enumeraremos las ventajas y desventajas de cada modalidad. Además te facilitaremos una lista de contactos que serán de gran utilidad a la hora de planificar tus paradas.

### Dormir en carpa



#### Ventajas

- Es el hospedaje **más económico**. La estadía en los campings se paga por persona, en cambio las cabañas y los dormis se alquilan en su totalidad y por lo general tienen 4 o más plazas que tendrás que pagar aunque no las utilices, por ende si viajas solo o de a dos es muy conveniente dormir en carpa. Incluso hay algunas zonas de acampe **libre y gratuito** donde podrás dormir sin gastar un peso.
- Vas a experimentar la **verdadera esencia del cicloviaje**. Cargar con tu "casa" te dará **libertad, flexibilidad y autonomía**, beneficios que no tendrás si paras en cabañas. Además puedes cambiar los planes sobre la marcha, sin perder reservas u hospedajes ya pagos.
- Dormir **a metros de un lago** en una playa de arena, o bajo un manto de estrellas solo se experimenta en un camping con una carpa. **Los mejores spots** dentro de los campings están reservados para las carpas, y los campings con ubicación privilegiada no suelen tener cabañas.
- Hay más cantidad de campings que de cabañas en toda la zona cordillerana. Esto te da mucha **flexibilidad** a la hora de organizar el viaje. Además los campings **siempre tienen lugar** para un ciclista y no hace falta reservar. Las cabañas suelen estar llenas en temporada alta.
- Si la cosa se complica y no puedes llegar al destino de ese día, puedes armar tu carpa y descansar. No pasa nada. Tienes todo lo que necesitas para superar ese momento. La carpa es como un **seguro de vida** en un cicloviaje.

#### Desventajas

- Cargas con **más peso** en la bicicleta (2kg de carpa y 1 kg de bolsa de dormir y aislante)
- Dormir en el piso sobre un aislante puede **ser incómodo** para muchas personas, sobre todo si tienes que hacerlo por 4 o 5 días seguidos.
- Lluvias persistentes durante las noches o vientos fuertes pueden complicarte mucho. Es fundamental **mirar el pronóstico** antes de partir. Recomendamos la carpa si vas a viajar en diciembre, enero o febrero que son los meses más secos y calurosos.

### Dormir en cabañas, dormis o domos



#### Ventajas

- Claramente la **comodidad de un colchón** es algo que muchos buscan, sobre todo después de hacer mucho esfuerzo físico durante el día de pedaleo.
- Algunas cabañas pueden tener estufas a leña y por lo general son **mas templadas** que una carpa.
- Llevas **menos peso** sobre la bicicleta







**TIPS: los domos y dormis no suelen tener calefacción. Llevar una bolsa de dormir liviana es siempre una buena idea.**

- Si viajas en **grupo de 4 personas** el costo por persona de una cabaña no es tan elevado. Capaz en esa circunstancia de convenga aprovechar y elegir esta opción.

- En los meses fríos o más lluviosos, contar con un techo al final del día es ideal para recuperar temperatura y **secar los equipos** y la ropa. Estos meses suelen ser durante el inicio de la primavera y finales del otoño. En verano el clima es seco y caluroso. Recomendamos contratar hospedajes en octubre, noviembre o abril.

### Desventajas

- Es necesario **reservar con anticipación** y planificar bien tu viaje, calculando las distancias diarias de pedaleo para cumplir con el cronograma.

- Las cabañas son **caras, no suelen tener costa de lago** ni tampoco suelen estar ubicadas en lugares tan privilegiados como los campings. Algunos hospedajes no toman reservas por una sola noche.

- Hay pocas opciones y en temporada alta es **difícil conseguir lugar**.

- Es complicado conseguir los números de teléfono y ubicación de estas cabañas. Dicho esto, te brindamos a continuación una lista de valiosos contactos de hostels, dormis, cabañas y domos de toda la región, para que tu búsqueda de hospedajes sea más sencilla.

## Listado de hospedajes, domos, dormis y cabañas desde San Martín hasta Esquel

Hace clic en el nombre del hospedaje pintado en azul para ver su ubicación en el mapa, perfil de google, reseñas, email y teléfono de contacto

Bariloche | [ver mapa](#)

<a href="#">Hostel Kosh</a>	+54 9 2944 551881	02944420869
<a href="#">Hostel Achalay</a>	+54 9 2944 292055	
<a href="#">Hostel Cinerama</a>	+54 9 2944 600497	
<a href="#">Hostel Tango inn club</a>	+54 9 2944 287268	+54 9 2944 908383

Zona Llao Llao | [ver mapa](#)

<a href="#">Dormis Villa Tacul</a>	+54 9 2944 158882	02944330640
<a href="#">Hostería Katy</a>	+54 9 2944 307991	
<a href="#">Gran Hotel Panamericano</a>	02944 448022	

Villa la Angostura | [ver mapa](#)

<a href="#">Dormis Osa Mayor</a>	+54 9 2944 494304	
<a href="#">Hotel los 3 mosqueteros</a>	+54 9 2944 133421	02944494217
<a href="#">Hostel Angostura</a>	02944 494834	

Zona Lago Espejo Chico | [ver mapa](#)

<a href="#">Domos lago Espejo Chico</a>	+54 9 2944 393146	
---	-------------------	--

Zona Lago Correntoso | [ver mapa](#)

<a href="#">Domos Los radales</a>	+54 9 2944 244633	
<a href="#">Hostería 7 lagos</a>	+54 9 2944 305776	
<a href="#">Dormi el Vagon</a>	+54 9 2944 414674	



Foto: Glamping Vulcanche – V.Trafal





Zona Lago Hermoso | [ver mapa](#)  
[Camping & Dormis Lago Hermoso](#) +54 9 11 3569 3494  
[Cabañas Ruca Topago](#) +54 9 2972 401618  
[Cabañas Bosque Nativo](#) +54 9 11 2242 1457  
[Villa Pudú Pudú](#) +54 9 261 5041557

Zona Río Hermoso | [ver mapa](#)  
[Ecocabañas](#) +54 9 2944 160657  
[Cabañas Noso Eido](#) +54 9 11 5026 7809  
[Cabañas frontera de los Andes](#) 02352402805  
[Posada Cordillerana](#) +54 9 2944 234992

San Martin de los Andes | [ver mapa](#)  
[Puma Hostel](#) 02972422443

Villa Meliquina | [ver mapa](#)  
[El Descanso bike hostel](#) +54 9 2944 298541  
[Hosteria Meliquina](#) 02972413283

Lago Filo Hua-hum | [ver mapa](#)  
[Dormis & camping Hua Hum](#) +54 9 2944 598883

Villa Traful | [ver mapa](#)  
[Costa Traful cabañas](#) +54 9 11 54054442  
[Vulcanche domos y glamping](#) +54 9 2944311072  
[Hostel Refugio](#) +54 9 2944 610438

Zona Confluencia | [ver mapa](#)  
[Hostería Confluencia Traful](#) +54 9 11 5008 4033

Villa Llanquin | [ver mapa](#)  
[La Maroma Lodge](#) +54 9 2944 702399  
[Camping & Dormis Don jacinto](#) +54 9 2944 306976  
[Cabaña Orillas del Limay](#) +54 9 2944 673060

Villa Mascardi | [ver mapa](#)  
[Las Carpitas glamping & Dormis](#) +54 9 2944 818013  
[Hotel Park Mascardi](#) +54 9 2944 534076

Zona Tronador y lago Mascardi | [ver mapa](#)  
[Hotel Tronador](#) +54 9 2944 490550  
[Camping & cabañas Los Rápidos](#) +54 9 2944 416120  
[Hosteria Pampa Linda](#) +54 9 2944 810908

Zona Villegas y rio manso | [ver mapa](#)  
[Casa Ruta 83/Dispensa Don Carlos](#) +54 9 2944 501416  
[Cabaña Miranda](#) +54 9 2944 699140



Foto: Dormis el Vagón – Lago Correntoso



Foto: La Maroma Lodge – Villa Llanquin





Valle del Río Manso | [ver mapa](#)  
[Puerto Manso Hostel](#) +54 9 2944 539751  
[El Puerto dormis](#) +54 9 2944 633687  
[Cabañas Ayutun Hue](#) +54 9 2944 611409  
[Tierraventura camping & dormis](#) +54 9 2944 699911  
[Camping & dormis Las Pasarelas](#) +54 9 2944 454174

El Foyel | [ver mapa](#)  
[Cabaña y resto Viejo Almacen](#) +54 9 2944 959977  
[Cabaña Lemalu](#) +54 9 299 5755128  
Cabaña de Moni +54 9 2944 142839  
[V8 Dormis y comidas](#) +54 9 2945 656513

Zona Wharton y cajón del azul | [ver mapa](#)  
[Hostel El Polaco](#) 02944498472  
[Cabañas Aquarel](#) 035444636916

El Bolson | [ver mapa](#)  
[Jardin de Rosas Hostel](#) +54 11 41949401  
[Portal Norte dormis y camping](#) 02944492198

El Maiten | [ver mapa](#)  
[Cabaña la Candelaria](#) +54 9 2945 508784

El Hoyo | [ver mapa](#)  
[Cabañas paraje sureño](#) +54 9 2944 469072

Epuyen | [ver mapa](#)  
[Camping y dormis El refugio del lago](#) +54 9 2945 499025

Cholila | [ver mapa](#)  
[Camping y dormis el Sausal](#) +54 9 2945 684861

Villa Lago Rivadavia | [ver mapa](#)  
[Camping y dormis El abuelo Daniel](#) 02944-523426 /  
[Camping y domos lago Rivadavia](#) 02945 15-54-6599

Zona Lago Verde / Lago Menendez | [ver mapa](#)  
[Eco-domos Lago Verde](#) +54 9 2945 450505  
[Camping & Domos rio Arrayanes](#) +54 9 2945 656894

Villa Futalaufquen | [ver mapa](#)  
[Camping & domos los maitenes](#) +54 9 2945 471006  
[Cabañas la Cascada](#) +54 9 2945 426935

Esquel | [ver mapa](#)  
[My Pod House](#) 02945465311



Foto: glamping Las Carpititas - Villa Mascardi



Foto: Hostería Pampa Linda





**TIPS: prioriza la ropa sintética de secado rápido. Elige prendas livianas y cómodas**

## Indumentaria y elementos personales recomendados

### Indumentaria

Anteojos de sol

Calza ciclista acolchada con badana corta y larga

Remera sintética manga larga o térmica

Campera liviana y compactable de pluma o sintética

Buzo micro polar

Pantalón largo deportivo o tipo outdoor

Ropa interior sintética

Suecos tipo crocs o sandalias para mojar

Bolsa de hidratación (camelback)

Guantes de ciclista dedos cortos o largos

Remera deportiva manga corta

Rompe viento impermeable

Traje de baño

Short deportivo

Medias ciclista o deportivas

Zapatillas deportivas y/o trekking livianas

Si llevas mochila, que sea pequeña

### Elementos de Cocina

Taza o jarrito metálico o enlozado

Plato hondo y vaso plástico o metálico

Encendedor

Repasador pequeño

**Anafe de Butano (disponible para alquilar)**

Cuchillo, tenedor, cuchara

Cacerola o recipiente pequeño de aluminio

Cortapluma

### Efectos personales e higiene personal

Batería portátil para celular (cargada)

Bolsas de residuo (muy útiles en caso de lluvia)

Cepillo y pasta de dientes

Protector Solar, protector labial

Kit de primeros auxilios - Analgésicos

Toalla de microfibra

Jabón blanco y shampoo

Dinero en efectivo, documentación

Papel higiénico o toallitas húmedas

### Artículos de camping

**Carpa tipo iglú impermeable (disponible para alquilar)**

**Bolsa de dormir (disponible para alquilar)**

**Aislante (disponible para alquilar)**

Linterna frontal o de mano

### Aplicaciones recomendadas:



[HACE CLICK PARA VER NUESTRAS RUTAS](#)

Navegación GPS en tiempo real sin conexión – Mapas, rutas, senderos, picadas, campings y lugares de interés



## TIPS

- 1 - Instalá la aplicación [maps.me](#) en tu celular.
- 2 - Ingresa a la app. Hace zoom en Bariloche. La aplicación descargará el mapa de la zona automáticamente.



**MAPS.ME**  
Offline Mobile Maps



- 3- Descargá la ruta en formato .KML desde los enlaces proporcionados
- 4- Ve a "archivos -> descargas" en tu teléfono. Selecciona el archivo y luego "abrir con" [maps.me](#)
- 5- Ya puedes ver la ruta en la app.

# Descarga las aplicaciones, visualiza la ruta y planifica tu viaje

**No necesitan conexión a internet**

[Maps.me](#) funciona sin conexión a internet y tiene una base de datos de senderos, huellas y caminos muy completa. Además muestra tu posición por GPS en tiempo real estés donde estés. **Soporta archivos en formato .KML**. Es una aplicación BASICA, pero eficiente y **100% gratis**. Descarga nuestras rutas en formato .KML desde este enlace. [DESCARGAR RUTAS EN .KML](#)

[Ride with GPS](#) Para una navegación AVANZADA recomendamos esta aplicación. Navegación OFFLINE por imagen y voz, con altimetrías, info de campings, hospedajes y servicios. Además todas nuestras rutas están **precargadas** allí. **Soporta archivos .GPX**. Tiene opción de **suscripción gratuita por 30 días**. Interfaz muy sencilla de utilizar. Funciona sin conexión a internet.

Aplicaciones recomendadas: [RidewithGPS.com](#) y [Maps.me](#) disponibles para Android - iPhone.



**RIDE**  
WITH GPS

[Descargar app Iphone](#)

[Descargar app Android](#)



**MAPS.ME**  
Offline Mobile Maps

[Descargar app](#)



Navegación GPS en tiempo real sin conexión – Mapas, rutas, senderos, picadas, campings y lugares de interés.



**MAPS.ME**  
Offline Mobile Maps

Maps.me | Los caminos principales asfaltados aparecen en color naranja. Los caminos secundarios o de ripio se aprecian en blanco. Los senderos, picadas y huellas en color negro punteado. La flecha azul indica tu posición y orientación.

Ride with GPS | Navega en tiempo real, con información de altimetrías, paradas sugeridas, campings, puntos de abastecimiento y mucho más. No necesitas conexión a internet. Todas nuestras rutas están precargadas en la app. También puedes descargar las rutas y cargarlas a tu GPS Garmin, Polar o Sigma.





TIP: Para una visualización mas completa y detallada de la ruta, te sugerimos abrir los enlaces desde una PC antes de emprender tu viaje.



## Descarga la ruta

Nuestra misión es que tengas la mejor experiencia de viaje posible. Por eso invertimos muchísima energía en el armado de rutas. En estas rutas volcamos toda nuestra experiencia y conocimientos de la zona, y te la brindamos para que vos lo puedas disfrutar. **Descarga nuestras rutas desde:**



**DROPBOX**

Rutas en .KML Y .GPX



**Ride with GPS**

Aplicación de navegación GPS



**MEGA**

Rutas en .KML y .GPX

Hace click en la ruta que más te guste. Vas a encontrar información de distancias, altimetría, tipo de suelo, % de inclinación, campings y hospedajes, puntos panorámicos etc.

Las distintas etapas están representadas en distintos colores

- \*[Travesía autónoma 7 Lagos classic](#) 5 días - 195km
- \*[Bariloche a Bolsón x el valle del Manso](#) 5 días - 220km
- \*[Travesía 7 lagos por bosque de Arrayanes](#) 4 días - 175km bici - 25km ferry
- \*[Travesía 7 lagos x Villa Traful y estepa andina](#) 5 días - 221km
- \*[Circuito Grande](#) 7 días 327km
- \*[Circuito Tronador y Cascada los Alerces](#) 4 días - 205km
- \*[Circuito Traful por Arrayanes](#) 4 días - 222km
- \*[De Bariloche a Esquel x Parque nacional Los Alerces](#) 7 días - 348km
- \*[Desafío Vuelta de los Guanacos](#) 8 días - 365km
- \*[Patagonia Beer Trail by Tanelli Roininnen](#) 7 días - 354km
- \*[Circuito Brc - Esquel x Carretera Austral](#) 12 días - 550km bici - 133km ferry
- \*[Ruta de los Volcanes \(Argentina-Chile\)](#) 9 días - 442km bici - 67km ferry
- \*[Cruce Andino \(Bike & boat\)](#) 4 días - 132km bici - 67km ferry
- \*[Carretera Austral la travesía](#) 30 días - 1400km bici - 65km ferry
- \*[Bikerafting río Limay](#) 2 días - 66km bici - 27km rafting
- \*[King of the hill \(cumbre cerro López\)](#) 2 días - 70km bici - 4km trekking
- \*[Estancia la Esperanza](#) 2 días - 63km bici - 5km cabalgata
- \*[Circuito Chico y Colonia suiza](#) 1 día - 65km
- \*[Circuito cerro Catedral y lago Gutierrez](#) 1 día - 40km
- \*[Camino del Este](#) - 1 día - 40km





TIP: Menos es más.

## Consejos de viajero

**Importante:** Evitar prendas pesadas y voluminosas.

Evitar prendas 100% algodón, ya que si se mojan tardan mucho en secar.

Lleva solo lo esencial, calculando la cantidad de días que estarás pedaleando.

Cuanto menos equipaje traigas, más liviano vas a viajar, y más vas a disfrutar!

Recuerda que los campings y provedurías no tienen posnet. Lleva efectivo siempre.

**Muy importante:** si finalizas tu travesía en San Martín de los Andes o en el Bolsón y debes regresar a Bariloche, es importante que compres los boletos a autobús con 3 o 4 días de anticipación. Especialmente en los meses de Enero y Febrero que los colectivos suelen estar muy llenos.

**Servicio de envío de equipaje:** Si traes demasiado equipaje, no te preocupes. Antes de partir, puedes dejarnos tu valija o bolso con artículos que no vayas a utilizar en la travesía. También podemos enviar el equipaje a destino, para que viajes liviano y disfrutes más.

Más consejos...

-Lleva lo esencial

-No empujes tu cuerpo hasta el límite, o no podrás continuar al día siguiente.

-Mantente hidratado, come saludable, empieza tu jornada temprano, así tendrás tiempo de descanso y recuperación muscular durante la tarde.

-Cada uno tiene su ritmo de viaje, 30 km a 50 km por día es una buena distancia.

-Toma pequeños descansos de 15 minutos cada 10 km.

-No dejes que tu cuerpo se enfríe demasiado durante la jornada de pedaleo.

-Come liviano y seguido durante el día. A la noche cena abundante y caliente.

-Si el clima empeora mucho, busca un camping o refugio, y continúa cuando mejore



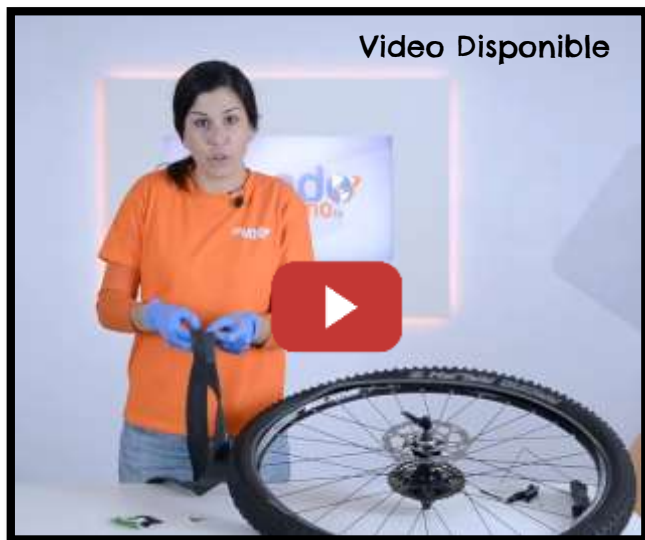


TIP: descarga los videos a tu celular. Si los necesitas durante el viaje y no tienes conexión podrás verlos sin problema.



## 2 cosas que debes saber reparar (antes de viajar)

Te invitamos a ver el canal de youtube de [mundociclismo.tv](http://mundociclismo.tv)



### Pinchaduras

[DESCARGAR VIDEO](#)

En este tutorial de youtube vamos a aprender a:

- 1- Sacar la cámara correctamente de la llanta.
- 2- Limpieza de pinchadura y parchado de la cámara.
- 3- Rearmado de rueda
- 4- Colocar la rueda correctamente en la bici.



Kit de reparación para pinchaduras



### Cadena Cortada

[DESCARGAR VIDEO](#)

Hay 3 técnicas para reconectar la cadena en caso de corte

1. Con missing link o cierre rápido (minuto 0:50)
2. Con perno de repuesto
3. Con el mismo perno ( minuto 5:26)

Con el kit de reparación de la bici entregamos la herramienta CORTA-CADENA. También entregamos eslabones adicionales que puedes utilizar para reemplazar un eslabon dañado.



Cortacadena  
Eslabones de repuesto

**Importante:** No realizamos rescates en caso de pinchaduras, cadenas cortadas o caídas. Nos limitamos a realizar el mantenimiento correspondiente y muy minucioso de cada unidad y a brindar las herramientas, repuestos y conocimientos para que cada ciclista pueda salir adelante en caso de tener contratiempos. En el caso que una bici no pueda continuar, podemos enviar una bici de repuesto dentro de las siguientes 24 hs.

\*Servicio no disponible en Chile\*







**TIP: Llegaste hasta aquí y no sabes si quieres viajar solo o en grupo? Explora las diferencias entre un tour guiado y una travesía autoguiada y elige la modalidad que mejor se adapte a tus necesidades.**

## Travesía auto-guiada o tour guiado? Que modalidad elijo?

### TOUR GUIADO

El grupo se mantiene junto y se forman pelotones durante la pedaleada. Hay paradas predefinidas de reagrupe y descanso. El guía marca el ritmo y señala los puntos de interés y puntos panorámicos de cada etapa.

Cada día tiene un cronograma que se debe cumplir. Hay horarios para desayunar, almorzar y cenar. Al finalizar la etapa paramos hoteles o cabañas. Todo está organizado para que los participantes estén cómodos y bien alimentados durante el viaje.

Las fechas de partida y los días de duración están especificados en nuestro calendario de tours. Menos variedad de rutas disponibles. Precio más alto que un autoguiado. Vas a compartir la experiencia con personas de diferentes provincias o países.

Los tours guiados pueden tener actividades adicionales y complementarias. Nuestro tour Multiaventura incluye rafting por ejemplo. También organizamos caminatas o paseos grupales para conocer en profundidad cada lugar.

El guía y el asistente de viaje se encargan de los desperfectos mecánicos y emergencias médicas. El vehículo puede trasladar pasajeros que no estén en condiciones de pedalear. Además lleva botiquín, alimentos, agua y repuestos.

### ESTILO DE VIAJE



### DÍA TÍPICO



### FLEXIBILIDAD y COSTO



### ACTIVIDADES



### SOPORTE



### TRAVESIA AUTOGUIADA

Viajas solo a tu propio ritmo. Puedes elegir tus paradas y duración de tus descansos. Puedes descargar los puntos panorámicos y de interés en tu teléfono para no perderte nada durante el viaje.

Debes planificar tus comidas, tu rutina diaria y donde dormir cada noche. Puedes dormir en carpa o en hospedajes. Si vas a pedalear una ruta muy desolada, es recomendable llevar alimentos, equipo de camping y elementos para cocinar en la bicicleta.

Tienes flexibilidad y autonomía para elegir fecha de partida, ruta, y días de duración. Puedes organizar las etapas a gusto. El costo es menor que en un tour guiado, ya que no abonas vehículo de apoyo o guía. Esta modalidad es más exigente y solitaria.

Si vas a viajar solo, podemos recomendarte paradas, tours y actividades adicionales que puedes hacer en tu viaje. Debes descargar la ruta en tu teléfono para obtener información de cada travesía.

Te proveemos de herramientas e información para reparaciones básicas. Puedes llamar a nuestro número de emergencias y te daremos instrucciones y asistencia. Tienes que llevar botiquín y no debes correr riesgos innecesarios, ya que viajas solo.





## Tours guiados de múltiples días con alojamiento y asistencia

Un biketour guiado grupal es una experiencia única e irrepetible. Además de guiar, coordinar y organizar hospedajes, paradas y comidas, nos encargamos de que cada participante saque lo mejor de si mismo y supere sus límites. Ideal para parejas, grupos de amigos, solos y solas que quieran pedalear y conocer gente extraordinaria en el camino. Vos solo tenés que venir a Bariloche. Nosotros nos ocupamos del resto!

### Tour 7 lagos x Arrayanes



Fernanda Velásquez es guía de MTB en verano e instructora de esquí en invierno. Ella se encarga de coordinar y guiar la travesía de 7 lagos x Arrayanes desde el 2018. Tiene muchísima experiencia en ruta y concreta con éxito más de 15 tours al año. Conoce cada rincón del camino y se encarga de que cada participante llegue sin contratiempos a San Martín de los Andes. **Escribible para solicitar fechas, costo de los tours y cronograma de viaje.**

Instagram: @feerr.velasquez  
Mail: [feervelasquez.12@gmail.com](mailto:feervelasquez.12@gmail.com)  
Celular: +54 9 2944 673270

[CLICK AQUÍ – VER VIDEO TESTIMONIOS](#)

### Tour Multiaventura Valle del Manso

Lucas es coordinador general de Patagonia Bike Trips. Dedicó mucho tiempo a explorar, diseñar y relevar rutas de cicloturismo. En Marzo 2021 decidió lanzar al mercado el tour Multiaventura Valle del Manso y fue todo un éxito. Junto a su equipo de trabajo, estará guiando 3 tours por temporada. El viaje dura 6 días. Incluye hospedajes, comidas y 2 descensos en rafting por el río manso. Es un viaje repleto de experiencias que vas a recordar toda tu vida.

Instagram: @cyclingpatagonia  
Mail: [h.riding.bariloche@gmail.com](mailto:h.riding.bariloche@gmail.com)  
Celular: +54 9 2944 532470  
Solicita el .pdf con la descripción del tour al cel. de contacto

[CLICK AQUÍ - VER VIDEO DEL TOUR](#)





## Excursiones guiadas con E-bike

4 horas

[Circuito Cerro Catedral](#) – 28 km – 4 horas de duración

Circuito por senderos y huellas libre de tránsito – **Dificultad moderada**

Este circuito comienza en el estacionamiento principal asfaltado del Cerro Catedral. Está pensado para que los participantes experimenten la sensación de montar una mountain bike en terrenos irregulares, sorteen trepadas y realicen descensos típicos de la actividad. Es un recorrido mayormente compuesto por senderos dentro del bosque, huellas y caminos barriales que sirven de enlace para completar el recorrido. La dificultad es moderada.

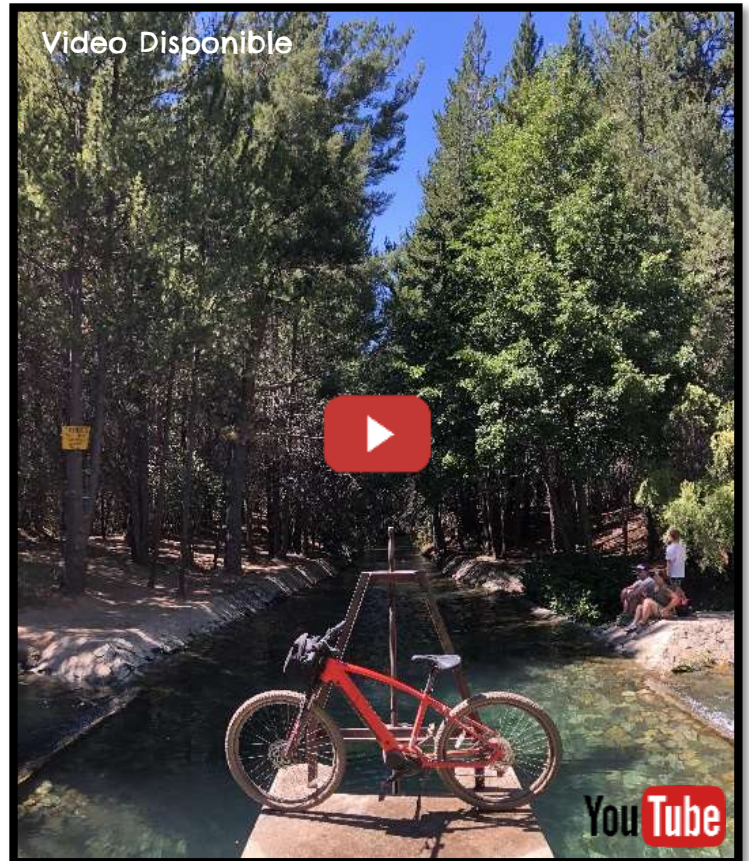
Para que todos puedan completar el recorrido y disfrutar sin limitaciones, este circuito se realiza con E-Bikes de última generación. Son intuitivas, ágiles, fáciles de operar y muy seguras. ([ver E-bikes en pág. 6](#))

Apto para participantes de 5 años en adelante.

-Los niños entre 5 y 10 se llevan en un "cangubike" ([ver Cangubike pag.7](#))

-Los participantes por encima de 145cm pueden montar bici

-Adultos de más de 60 años deben ser atléticos y no tener limitaciones físicas para pedalear.



**Para el circuito Catedral debes traer:** un lunch liviano (puede ser sándwich, fruta y barras de cereal). Agua, en verano un mínimo 750cm<sup>3</sup> por persona

**Indumentaria:** mochila pequeña, gafas de sol, ropa deportiva en capas, la indumentaria debe ser liviana, en lo posible de secado rápido. Días muy calurosos de verano, traer traje de baño y un toallón para una eventual zambullida. En primavera y otoño no olvidar abrigo y guantes. **El tour incluye bicicleta, casco y guía profesional.**





## Excursiones guiadas con E-bike

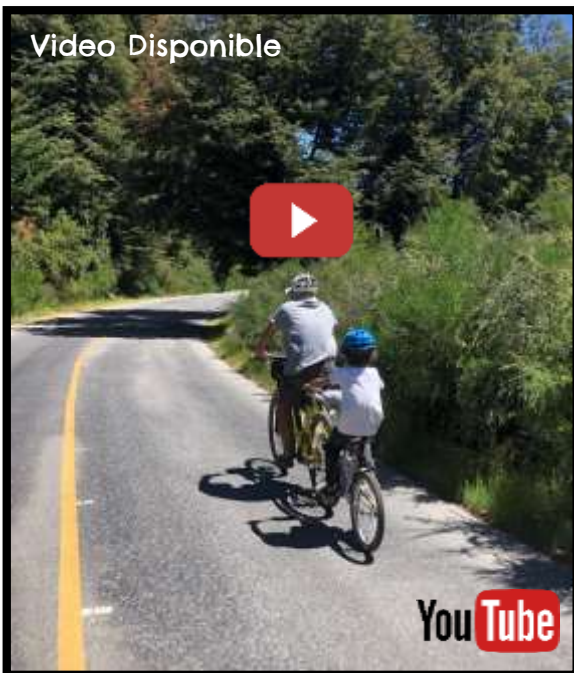
4 horas

[Circuito panorámico vuelta al Lago Moreno](#) – 32 km – 4 horas de duración  
Caminos de ripio y algunas secciones asfaltadas – **Dificultad fácil**

Foto: Circuito Chico



Video Disponible



Este tour es de menor dificultad técnica que el de Cerro Catedral, y más panorámico. Recorre principalmente caminos de ripio con muy poco tránsito vehicular. Atraviesa el poblado histórico de Colonia Suiza y el famoso mirador del circuito chico (punto panorámico).

Esta ruta se distribuye de la siguiente manera: 15% senderos 15% asfalto y el 70% restante camino de ripio.

Por lo general nos detenemos a almorzar en Colonia Suiza o Bahía López. (costo del almuerzo no incluido en el tour)

Apto para participantes de 5 años en adelante.

**Para el circuito lago Moreno debes traer:** Agua, si es verano un mínimo 750cm<sup>3</sup> por persona, snacks o frutas.

**Indumentaria:** mochila pequeña, gafas de sol, ropa deportiva en capas, la indumentaria debe ser liviana, en lo posible de rápido secado. En primavera y otoño no olvidar abrigo y guantes no muy gruesos. **El tour incluye bicicleta, casco y guía profesional.**



## Excursiones guiadas con E-bike Guiado 4 horas

[Circuito ascenso al Cerro Otto y piedra de Hasburgo](#) – 20 km – 4 horas de duración  
Ascenso por camino de ripio y descenso por senderos de MTB – **Dificultad Experto**

Foto: Piedras Blancas – Cerro Otto



Este tour para ciclistas avanzados comienza con un ascenso ininterrumpido de 8 kilómetros por caminos de ripio hasta el famoso mirador de la Piedra de Hasburgo. Las e-bikes con motor central son una pieza clave para poder llegar sin problemas hasta el punto más alto de este cerro.

Durante el ascenso vamos a conocer el centro invernal Piedras Blancas, el histórico refugio Berghof y la confitería giratoria del cerro Otto ubicada a 1500 mtsnm. Con una vista privilegiada de toda la región.

Foto: Confitería giratoria - Cerro Otto



Una vez que lleguemos hasta el mirador de la piedra iniciamos el descenso. Esta vez nos adentramos en los diferentes senderos de MTB que recorren el filo de la montaña y finalizan en el mismo punto de partida de la excursión.

Para participar de esta experiencia debes tener buen manejo de la bicicleta tanto en ascenso como en descensos, buena noción del uso de los frenos, buena posición sobre la bici y manejo de cambios.

**Para el circuito Cerro Otto debes traer:** Agua, si es verano un mínimo 750cm3 por persona, snacks o frutas.

**Indumentaria:** mochila pequeña, gafas de sol, ropa deportiva en capas, la indumentaria debe ser liviana, en lo posible de rápido secado. En primavera y otoño no olvidar abrigo y guantes no muy gruesos. **El tour incluye bicicleta, casco y guía profesional.**



## Excursiones guiadas con E-bike    Guiado 8 horas

[Circuito pasarelas del río Manso](#) – 44 km – 8 horas de duración

Sendero de MTB “Las Pasarelas” y camino de ripio paso El Leon – **Dificultad Difícil**



Foto: Pasarela del río Manso

El circuito de MTB más famoso de la región se encuentra a 70 kilómetros al sur de la ciudad de Bariloche. Disponemos de Pick up y tráiler para llevar las bicicletas hasta el punto de partida. Si quieres hacer esta excursión de día completo, debes contar con vehículo para llegar hasta el punto de inicio.

La vuelta consiste en pedalear 22 kilómetros por el sendero “las Pasarelas” hasta el camping que lleva ese nombre, para luego regresar hasta el punto de partida por el camino de ripio que bordea el río por la margen sur, sumando otros 22 kilómetros más. El circuito completo tiene un total de 44 kilómetros.

La dificultad técnica del sendero es intermedia en su mayoría, y difícil en algunas secciones

puntuales. Lo que hace de este tour una vuelta bastante exigente es el largo total del recorrido y el hecho de que estaremos lejos de la civilización en casi todo momento.

Es muy importante que todos los participantes estén en buenas condiciones físicas para poder realizar este tour con éxito. Una vez que comienza el sendero no hay vuelta atrás. Ser requiere resistencia física, buen manejo de las velocidades y destreza para dominar los cambios de ritmo propios del circuito.

Este recorrido lo hacemos con bicicletas eléctricas para que todos disfruten de la experiencia al máximo. La cantidad mínima de pasajeros para realizar la excursión es de 4 personas y el costo de logística es 50% más caro que los demás tours por ser una excursión de día completo y encontrarse a 70 kilómetros de nuestra base. De todas formas es un circuito maravilloso que vale la pena hacer una vez en la vida.

**Para el circuito Pasarelas debes traer:** Agua, si es verano un mínimo 750cm<sup>3</sup> por persona, snacks o frutas.

**Indumentaria:** calzado y medias extra para mojar, mochila pequeña, gafas de sol, ropa deportiva en capas, la indumentaria debe ser liviana, en lo posible de rápido secado. En primavera y otoño no olvidar abrigo y guantes no muy gruesos. **El tour incluye bicicleta, casco y guía profesional.**



Foto: Sendero las pasarelas



Click aquí para  
ver reseñas



TIPS: Echa un vistazo a las  
reseñas. Los usuarios vuelcan  
muchas fotos e información  
útil en los comentarios.

## Opiniones y reseñas

Foto: camino rural - Villa Llanquín



Luke Engelbert-Fenton

1 opinión

★★★★★ un año atrás

We had an incredible 6 day ride going up the 7 lakes route then looping back on a quieter and beautiful dirt road that was suggested by Lucas. It was a fantastic suggestion! The equipment was great quality, we loved the bikes and had no issues! The staff is so helpful, really doing whatever they can to make sure you have the best time possible. Absolutely recommended for long bike adventures, day rides, or just to stop by to chat with these awesome people!

*(Traducido por Google)*

Tuvimos un increíble viaje de 6 días subiendo por la ruta de los 7 lagos y luego regresamos a un camino de tierra más tranquilo y hermoso

sugerido por Lucas. ¡Fue una sugerencia fantástica! El equipo era de gran calidad, nos encantaron las bicicletas y no tuvimos problemas. El personal es muy útil, realmente hace lo que puede para asegurarse de que tenga el mejor tiempo posible. ¡Absolutamente recomendado para largas aventuras en bicicleta, paseos de un día, o simplemente para pasar a charlar con estas personas increíbles!

### Patagonia Bike Trips | 7 lagos | Cicloturismo | Ebike tours

John o' Connor 290 - Galpon 1 John o' Connor 290 - Warehouse 1, San Carlos de Bariloche, Río Negro

5,0 ★★★★★ 126 opiniones

Te invitamos a ver testimonios filmados  
al finalizar uno de nuestros tours.

[CLICK AQUÍ – VER VIDEO TESTIMONIOS](#)



[VER MAS OPINIONES EN GOOGLE](#)





Llévame al local

## Ubicación y contactos

Nos encontramos en el **CENTRO** de la ciudad de **San Carlos de Bariloche**, en la puerta de entrada de la Patagonia Argentina. Desde aquí puedes comenzar tu viaje hacia el norte, en dirección a Villa la Angostura o San Martín de los Andes, o bien hacia el sur, camino a la comarca del Bolsón o a la ciudad de Esquel.

[Ir a Patagonia Bike Trips](#)

[John o'connor 290](#)

[S.C. de Bariloche](#)



Estamos en un amplio galpón en una calle con forma de "S". Te dejamos esta referencia visual para que nos encuentres fácilmente el día que vengas a retirar tus equipos.



Foto: calle John O'Connor entre Mitre y Moreno

Te sugerimos agendar nuestros números de contacto.

Responderemos todas tus dudas por whatsapp.

Lucas: [+54 9 2944 532470](tel:+5492944532470)

Coordinador general, tour del Manso, e-bike tours

Fernanda: [+54 9 2944 673270](tel:+5492944673270)

Tours guiados 7 lagos

Consultas: [+54 9 2944 804996](tel:+5492944804996)

Atención al público, información general, alquileres

Nicolas: [+54 9 2944 630789](tel:+5492944630789)

Atención en el taller, mecánica de bicis

Foto: Cartel de Bariloche - Costanera







## Medios de pago

Efectivo



Pesos argentinos o Dólares EEUU

Es posible depositar la seña en cuenta bancaria  
El saldo restante debe abonarse en efectivo antes de partir. Sin excepción

PayPal \*



Regístrate <https://www.paypal.com/ar/home>

Realiza un pago <https://www.paypal.me/patagoniabike>

E-mail para transferencias PayPal [Lucaslauryssens@gmail.com](mailto:Lucaslauryssens@gmail.com)

Transferencia

Bancaria



Banco | Caja de Ahorro

Nº

CBU:


A nombre de:

Alias:

Únicamente para señas

Y reservas de material

No aceptamos tarjetas de crédito o débito. Si deseas pagar con tarjeta de crédito lo puedes hacer a través de  PayPal

\*  PayPal deduce de tu tarjeta de crédito el pago. Es simple y rápido. Solo debes descargar la aplicación, registrar tu correo electrónico y vincular tu tarjeta de crédito. Puedes pagar con tu móvil antes de partir sin demoras ni complicaciones.



[Para ver la cotización del dólar del día click aquí](#)





## Alojamientos recomendados

### **Bariloche**

Kosh Hostel - <https://www.hostelkosh.com.ar/>

Habitaciones con baño privado individuales y compartidas



Av. Angel Gallardo 136 - BRC  
[reservas@hostelkosh.com.ar](mailto:reservas@hostelkosh.com.ar)

(+54) 0294-420869

“Kosh Hostel Bariloche tiene los mejores precios, un lindo patio, parrilla, wi-fi, buen desayuno y excelente ubicación céntrica”



Foto: Hostel Kosh - Bariloche

“Definitivamente el mejor hostel de Bariloche, he visitado otros y no hay comparación. El desayuno es completo, el personal atiende cualquier duda que tengas y son muy amables! Las habitaciones limpias y cómodas. Lo recomiendo”

**D** Diego  
Ecuador





TIPS: Si tu travesía termina en San Martín, reservá tu lugar en el Puma Hostel, así vas a poder descansar apenas termines tu viaje. Además obtenés un descuento en el costo de drop-off del material.

## San Martín de los Andes

Puma Hostel - <https://pumahostel.com.ar/> - [Puma Hostel](#)

Habitaciones con baño privado, individuales o compartidas



Cuando llegas a San Martín, dejás los equipos en PUMA HOSTEL

Asunción Fosbery 535

Email: [puma@smandes.com.ar](mailto:puma@smandes.com.ar)

Línea fija (02972) 422443

Hacé tu reserva en Puma Hostel y obtené un **50% de bonificación en el drop-off** (devolución remota del material).

**IMPORTANTE:** Presentar reserva antes de partir para obtener el descuento.



Foto: Puma Hostel – San Martín de los Andes

Puma Hostel está ubicado en un barrio muy tranquilo a pocas cuadras del centro y de la terminal de ómnibus. Ambiente cálido, desayuno completo, wi.fi y estacionamiento.

**G** Guillermo Cortez  
hace 1 día en Google

Excelente atención de todo el personal, limpio, ordenado.  
Todas las habitaciones cuentan con baño privado  
Volvería sin dudas

Tipo de viaje Vacaciones - Amigos  
Habitaciones 5.0 Servicio 5.0 Ubicación 5.0





TIPS: Si tu travesía termina en El Bolsón, reservá tu lugar en Jardín de Rosas, así vas a poder descansar apenas termines tu viaje. Además obtenés un descuento en el costo de drop-off del material.

## El Bolsón

Jardín de Rosas Hostel - [ver perfil de Google](#)

Hostel ubicado en zona céntrica de la ciudad de Bolsón

Habitaciones privadas y compartidas



Cuando llegas a El Bolsón dejas las bicis en Hostel J. de Rosas

Av. Sarmiento 3439

El Bolsón, Rio Negro.

Tel: +54 9 1141949401 +54 9 266 4011936

Instagram: @jardinderosashostel

Hacé tu reserva en Hostel Jardín de Rosas y obtené el **100% de bonificación en el drop-off** (devolución remota) de los equipos.

Presentar reserva antes partir para obtener la bonificación.



Foto: Jardín de Rosas Hostel -El Bolsón

"El albergue es tan hermoso, casi todo está hecho de madera, lo que se ve bien. Hay suficiente espacio en los dormitorios y también en los casilleros. La cocina también es agradable y hay todo lo que necesitas para cocinar. Incluso es posible hacer asado dentro de la casa. Tuve una estancia muy agradable allí."

Traducido por Google - [Mostrar original](#)



Marvin

Alemania





TIPS: dormir en un buen camping mejora tu experiencia. Explora las opciones y elige los mejores lugares para pasar la noche!

## Campings Ruta de los 7 lagos

### Camping Los Cipreses



Ruta 40 – 50 kilómetros al norte de Bariloche

Sebastián +54 9 2944 954314

2944 785443

[Ver camping los cipreses en google maps](#)



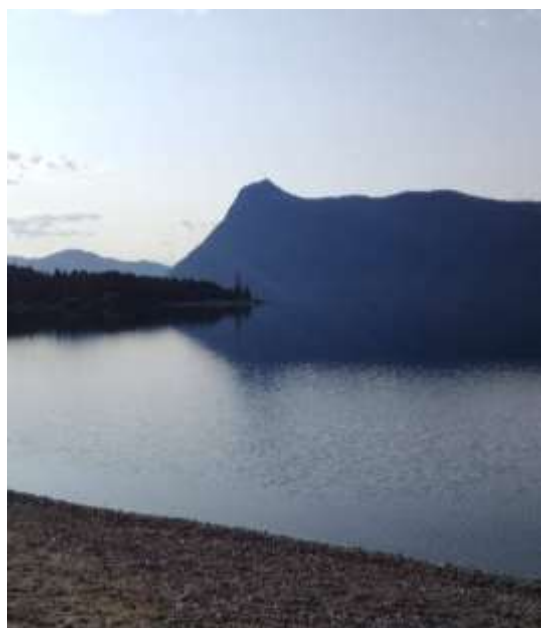
**Luis Catalan**

Local Guide · 60 opiniones · 708 fotos

★★★★★ un año atrás

Excelente lugar muy hermoso y bastante económico, buena atención de su dueño, en el lugar existe un pequeño negocio donde venden pan y sopaipillas, queda aproximadamente a 1 hora de Bariloche en una buena ruta asfaltada.

### Camping Don Horacio



Ruta 40 – 51 kilómetros al norte de Bariloche

+54 9 2944637281

[Ver camping Don Horacio en google maps](#)



**Ximena Ruiz**

2 opiniones

★★★★★ Hace 3 meses

Excelente lugar para ir con la familia, super tranquilo, una costa divina donde se pesca. Atendido por sus dueños, los empleados excelentes. El agua de la ducha super caliente. Precio económico. Árboles de guinda con frutos por todo el lugar. Nos arrepentimos de habernos ido tan pronto!!!!





## Camping Rosenda



Av. Siete Lagos 2853, RN40, Puerto Elma, V. La Angostura, Neuquén

Mario +54 9 2944 134658

[Ver camping Rosenda en Google maps](#)

★★★★★ hace 5 meses



"Es literalmente un paraíso. Si les gusta algo tranquilo, con una vista única y baños limpios, ni lo piensen. Mario un genio, nos atendió de diez, e incluso nos llevo y nos trajo a la terminal en auto con las mochilas. Recomendable 100%"

- julian g

## Camping Lago Espejo Chico



Ruta de los 7 lagos, 25 kilómetros al norte de VLA

0294 442-6051

[Ver camping Espejo chico en google maps](#)



moni dure

38 opiniones · 98 fotos

★★★★★ 3 semanas atrás

Un lugar de una belleza única, hay servicio de restaurante sencillo y despensa de alimentos, agua para mate, baños impecables al lado. Rodeado de lago, montañas y río que corre con aguas cristalinas que reflejan según cambia la posición del sol, el bosque o cielo azul.





## Hostería y camping 7 lagos



[Ver camping 7 lagos en google maps](#)

Ruta de los 7 lagos – 30 kilómetros al norte de VLA  
Mariana Quintupuray +54 9 2944 305776



jose luis Barrera Pizent  
3 semanas atrás en Google

5/5

Muy bueno para el ciclista, el motoquero, la comida es artesanal, lugar campero .

## Camping Pichi Traful



Ruta de los 7 lagos, 50 kilómetros al norte de VLA

[Ver camping Pichi traful en google maps](#)



Barby Gomez  
11 opiniones



★★★★★ Hace 3 meses

Hermoso lugar, para conectarse con la naturaleza en su pleno esplendor...

Cuenta con duchas con agua caliente, baños y proveeduría. Muy recomendable





## Camping nuevo Falkner



Ruta de los 7 lagos – 60 kilómetros al norte de VLA

[Ver camping Nuevo Falkner en google maps](#)



Fernando Deurer  
hace 4 meses en Google

5/5

Hermoso lugar. Una vista al lago que es una maravilla. Se puede acampar y tiene todas las comodidades. Todo muy bien cuidado, limpio y organizado. Muy bien atendido. Hay una pequeña proveduría y venta de cerveza artesanal. Muy recomendado.

## Camping Lago Hermoso



Ruta de los 7 lagos – 75 kilómetros al norte de VLA

Thomas +54 9 2944 961378

[Ver camping Lago Hermoso en google maps](#)



Maricel Yeates  
Local Guide - 25 opiniones - 354 fotos

★★★★★ hace 5 meses

Un lugar que nos dan la naturaleza en las montañas con el lago que es una belleza y la cascada espectacular. Excelente camping, bien ordenado y cómodo para pasar una tarde comiendo un exquisito asado como lo hicimos nosotros, como para aquellos que quieran ir a acampar. Muy cerca de San Martín de los Andes encontrás este bello lugar. Muy buena atención.







## Guía de Campings

### Ruta 7 lagos - Bariloche – Villa la Angostura – San Martín de los Andes

[Camping Don Horacio](#) > Costa de Lago > Reparado del viento > Duchas > [+ info](#)

[Camping Ragintuco](#) > Costa de lago > Proveeduría > Costa de río > Duchas > [+ info](#)

[Camping Osa Mayor](#) > Carpa & Dormis > Supermercado cerca > Electricidad > Parrilla > Duchas > [+ info](#)

[Camping Rosenda](#) > Costa de Lago > Tomacorrientes > Supermercado cerca > Parrilla > Duchas [+ info](#)

[Camping lago Espejo Chico](#) > Costa de lago y costa de río > Buffet > Proveeduría > Duchas [+ info](#)

[Camping y Hostería 7 lagos](#) > Costa de lago > Reparado del viento > Buffet > Carpa y Hostería > Duchas [+ info](#)

[Camping Pichi Traful](#) > Costa de lago > Reparado del Viento > Buffet y proveeduría > Duchas [+ info](#)

[Camping Nuevo Falkner](#) > Costa de lago > Reparado del viento > Proveeduría > Cervecería > Duchas [+info](#)

[Camping Lago Hermoso](#) > Costa de lago > Buffet > Proveeduría > Wi-fi > Carpa & Dormis > Duchas [+ info](#)

### Circuito Tronador y Cascada los Alerces

[Camping Baqueanos](#) > Costa de lago > Reparado > Buffet > Proveeduría > Duchas [+ info](#)

[Camping Las Carpitás](#) > Carpa & Dormis > Buffet > Proveeduría > Reparado del viento > Duchas [+ info](#)

[Camping La Querencia](#) > Costa de lago > Reparado > Proveeduría > Duchas > [+ info](#)

[Camping Los Rápidos](#) > Costa de lago y de río > Carpa & Dormis > Proveeduría > Buffet > Duchas [+ info](#)

[Camping Lago Roca](#) > Costa de lago y de río > Reparado > Proveeduría > Duchas [+ info](#)

[Camping Los Vuriloches](#) > Vista al tronador > Proveeduría > Buffet > Duchas [+ info](#)



Foto: Camping Lago Steffen

Toda la información sobre campings en:

[www.solocampings.com.ar](http://www.solocampings.com.ar)

Busca información sobre cicloturismo y bikepacking en:

[www.lavidadeviaje.com](http://www.lavidadeviaje.com)

[www.bicycletouringpro.com](http://www.bicycletouringpro.com)

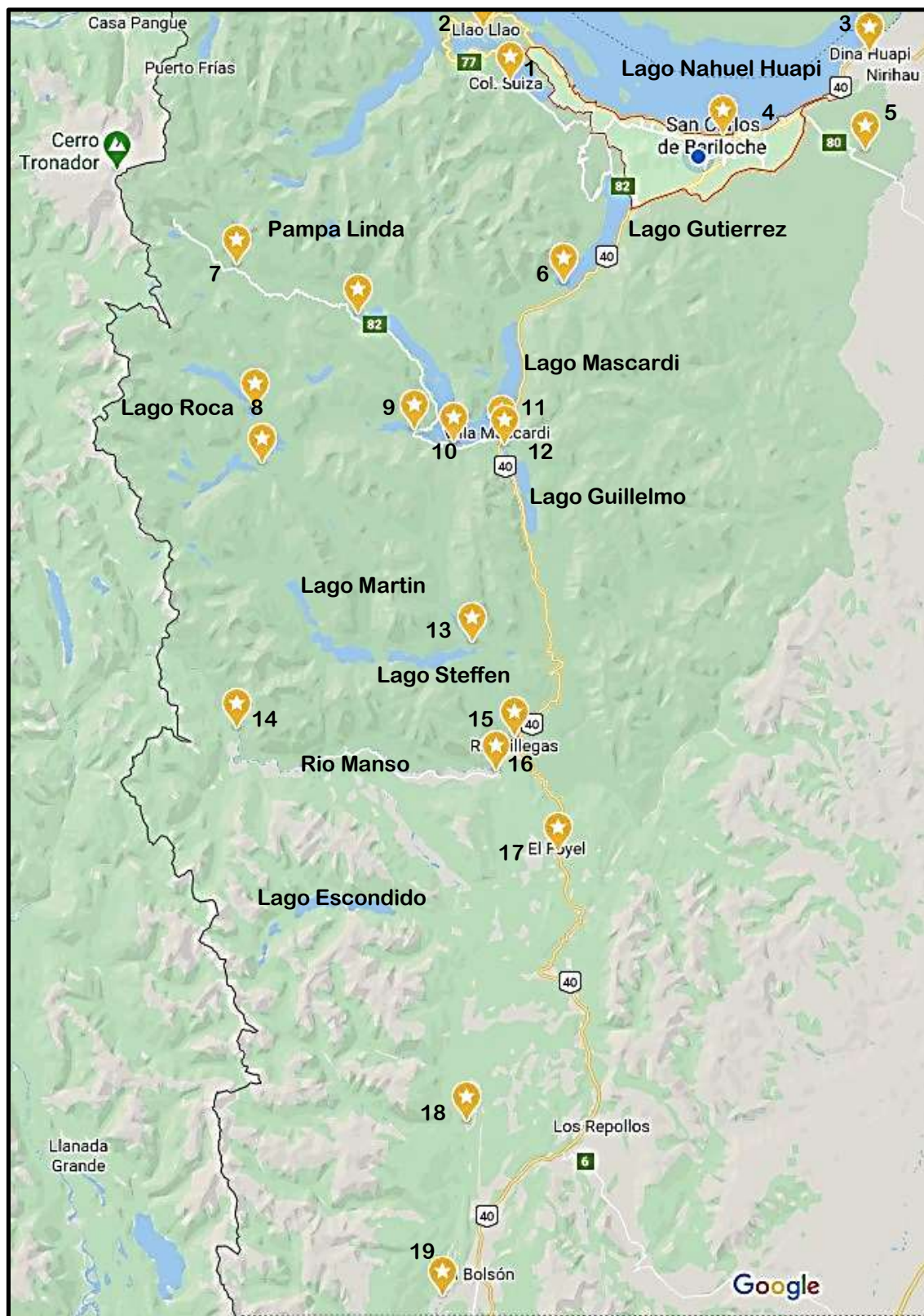
[www.bikepacking.com](http://www.bikepacking.com)





Mapa de campings Bariloche y zona sur, hasta la ciudad de el Bolsón

Huella Andina, circuito Cerro Tronador y Valle del Manso



### ZONA SUR

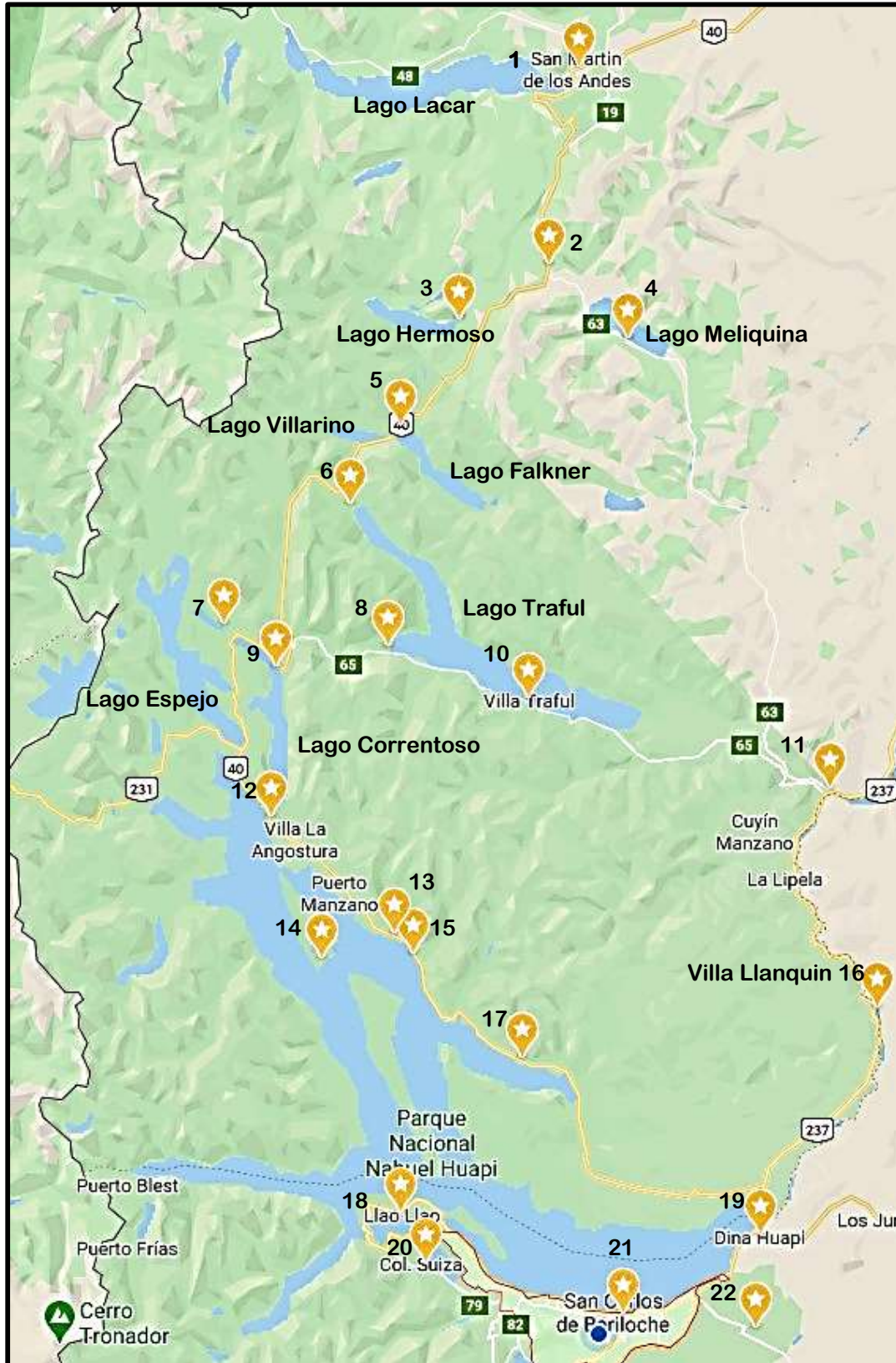
- 1 Camping Goye
- 2 Liao - Liao
- 3 Dina Huapi
  
- 4 Bariloche
- 5 Aeropuerto
- 6 Camping Baqueanos
- 7 Camping Pampa Linda
- 8 Camping Lago Roca
- 9 Camping Los Rapidos
- 10 Camping La Querencia
- 11 Camping Carpitas
- 12 Camping Lago Guillermo
- 13 Camping Lago Steffen
- 14 Camping Las Pasarelas
- 15 Camping Cohuin - Co
- 16 Camping Kaleuche
- 17 El Foyel
- 18 Camping Wharton
- 19 Camping Rio Azul





Mapa de campings Bariloche y zona norte, hasta la ciudad de San Martín de los Andes

7 lagos, Villa Traful y Paso Córdoba



#### ZONA NORTE

- 1 San Martín de los Andes
- 2 Eco-Cabañas Río Hermoso
- 3 Camping Lago Hermoso
- 4 Villa Meliquina
- 5 Camping Falkner
- 6 Camping Pichi Traful
- 7 Camping Espejo Chico
- 8 Camping Puerto Arrayan
- 9 Camping-Hosteria 7 lagos
- 10 Villa Traful
- 11 Confluencia - Hosteria
- 12 Camping Rosenda
- 13 Camping La Estacada
- 14 Bosque de Arrayanes
- 15 Camping Ragintuco
- 16 Villa Llanquin
- 17 Camping Don Horacio
- 18 Puerto Pañuelo
- 19 Dina Huapi
- 20 Camping Hueney Ruca
- 21 Bariloche
- 22 Aeropuerto





## Inspiración

A lo largo de nuestra vida buscamos inspiración e ideas de personas u organizaciones referentes de aquello que deseamos emprender. Este es mi pequeño homenaje a aquellas personas, páginas web y revistas que me inspiraron para crear [patagoniabiketrips.com](http://patagoniabiketrips.com), y lo siguen haciendo hasta el día de hoy.

En estas páginas vas a encontrar información de calidad e inspiración para emprender el viaje de tu vida



[Lavidadeviaje.com](http://Lavidadeviaje.com)



[Nacionasalvaje.com](http://Nacionasalvaje.com)



[Bikepacking.com](http://Bikepacking.com)



[Bicycletouringpro.com](http://Bicycletouringpro.com)

## Nuestras redes

Explora nuestras redes, encontrarás información actualizada sobre rutas, excursiones y cicloviajes.



[patagoniabiketrips.com](http://patagoniabiketrips.com)



[Perfil de google](#)



[@cyclingpatagonia](#)



[FB cyclingpatagonia](#)



[Canal Patagoniabike](#)

## Equipamiento

Ofrecemos equipamiento de calidad superior, para que tu experiencia de viaje sea perfecta.



[Halawa alforjas](#)



[Accesorios MTI](#)



[CUBE Bikes](#)



[GT Bicycles](#)



[FUJI Bikes](#)



[Nitsche – Bicicletas de cicloturismo](#)





**Recuerda** que todas las rutas aquí planteadas son simplemente **sugerencias**, que queremos compartir contigo, para que tengas una experiencia de viaje **agradable** y **segura**.

Lo cierto de todo esto, es que el viaje que vas a emprender es **tuyo**, y eres libre de **elegir** que camino vas a seguir.

A fin de cuentas, un viaje en **bici**, es como la **vida** misma,

**Se Creativo** en todo lo que emprendas

**Explora** hasta conocer cada rincón de tu lugar

**Descubre** cosas maravillosas cada día

**Imagina** un mañana mejor

**Viaja** si te hace feliz



Todos los derechos reservados

**Hecho con amor en la Patagonia** 

[www.patagoniabiketrips.com](http://www.patagoniabiketrips.com)

